

BUDYNEK MIESZKALNY, WIELORODZINNY UL. SOWIŃSKIEGO, OSTRÓDA

BUDYNEK "B"

SKALA:

1:100

POWIERZCHNIA UŻYTKOWA:

$P_u=51,25m^2$

STRUKTURA MIESZKANIA:

3P+AK

KLATKA/PIĘTRO:

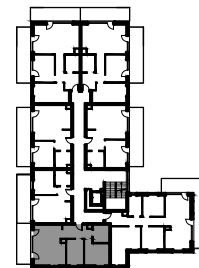
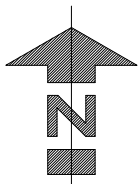
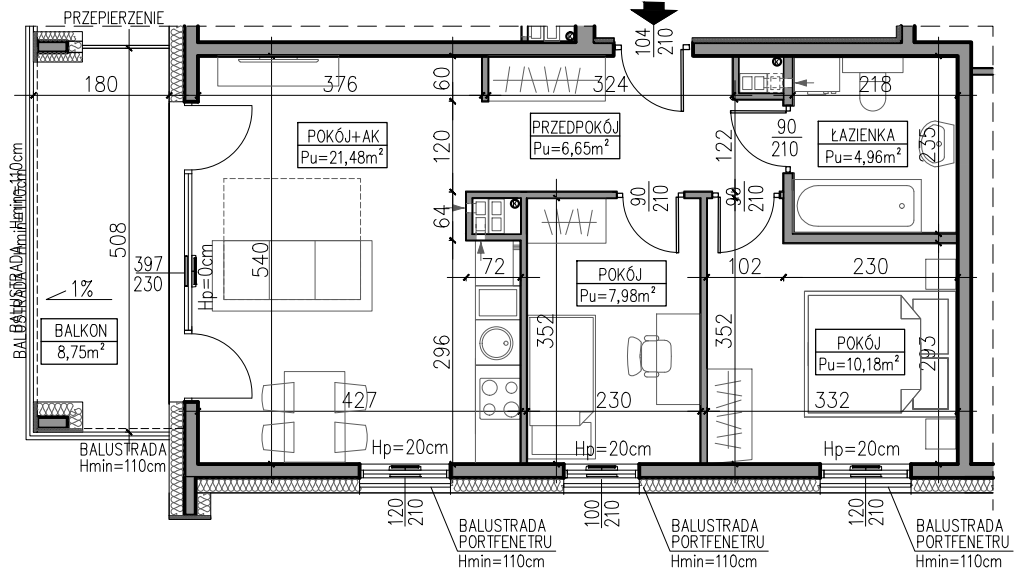
KLATKA B
1. PIĘTRO

NUMER MIESZKANIA:

B.2.6

0 50 100 200 300 400 500 [cm]

PRZEDPOKÓJ	6,65m ²
ŁAZIENKA	4,96m ²
POKÓJ	10,18m ²
POKÓJ	7,98m ²
POKÓJ Z ANEKSEM	21,46m ²
BALKON	8,75m ²



1 PIĘTRO

AUTOR PROJEKTU :

AH ATELIER
HOFFMANN
architekci

Uwaga: Niniejsza karta pokazuje układ funkcjonalny wnętrza. Powierzchnie użytkowe uwzględniają wykończenie ścian tynkami (grubość 2cm w łazienkach i 1cm w pozostałych pomieszczeniach). Zastrzega się możliwość wprowadzenia niewielkich zmian z przyczyn technicznych. Powierzchnie użytkowe podano zgodnie z Rozporządzeniem Ministra Transportu, Budownictwa i Gospodarki Morskiej w sprawie szczegółowego zakresu i formy projektu budowlanego z dnia 25kwietnia 2012r. (DZ.U. z dnia 27kwietnia 2012r.) par.11 pkt 2 ppkt 2b (z późn. zmianami) oraz PN-ISO 9836:1997. Wymiary stolarki okiennej i drzwiowej podane są w świetle muru.