

BUDYNEK MIESZKALNY, WIELORODZINNY UL. SOWIŃSKIEGO, OSTRÓDA

BUDYNEK "B"

SKALA:
1:100

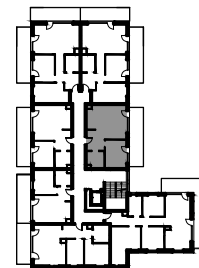
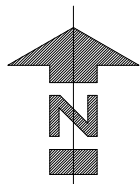
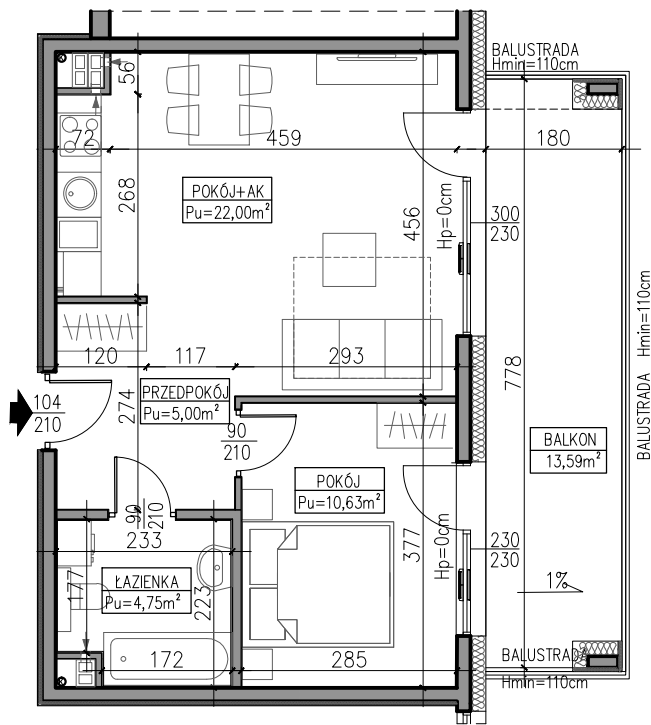
POWIERZCHNIA UŻYTKOWA:
P_u=42,38m²

STRUKTURA MIESZKANIA:
2P+AK

KLATKA/PIĘTRO:
**KLATKA B
1. PIĘTRO**

NUMER MIESZKANIA:
B.2.1

PRZEDPOKÓJ	5,00m ²
ŁAZIENKA	4,75m ²
POKÓJ	10,63m ²
POKÓJ Z ANEKSEM	22,00m ²
BALKON	13,59m ²



1 PIĘTRO

AUTOR PROJEKTU :



Uwaga: Niniejsza karta pokazuje układ funkcjonalny wnętrza. Powierzchnie użytkowe uwzględniają wykończenie ścian tynkami (grubości 2cm w łazienkach i 1cm w pozostałych pomieszczeniach).
Zastrzega się możliwość wprowadzenia niewielkich zmian z przyczyn technicznych. Powierzchnie użytkowe podano zgodnie z Rozporządzeniem Ministra Transportu, Budownictwa i Gospodarki Morskiej w sprawie szczegółowego zakresu i formy projektu budowlanego z dnia 25kwietnia 2012r. (DZ.U. z dnia 27kwietnia 2012r.) par.11 pkt 2 ppkt 2b (z późn. zmianami) oraz PN-ISO 9836:1997. Wymiary stolarki okiennej i drzwiowej podane są w świetle muru.