

BUDYNEK MIESZKALNY, WIELORODZINNY UL. SOWIŃSKIEGO, OSTRÓDA

BUDYNEK "B"

SKALA:

1:100

POWIERZCHNIA UŻYTKOWA:

$P_u=51,39m^2$

STRUKTURA MIESZKANIA:

3P+AK

KLATKA/PIĘTRO:

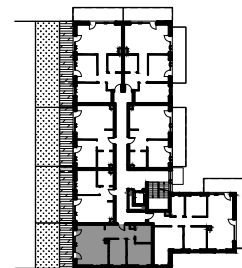
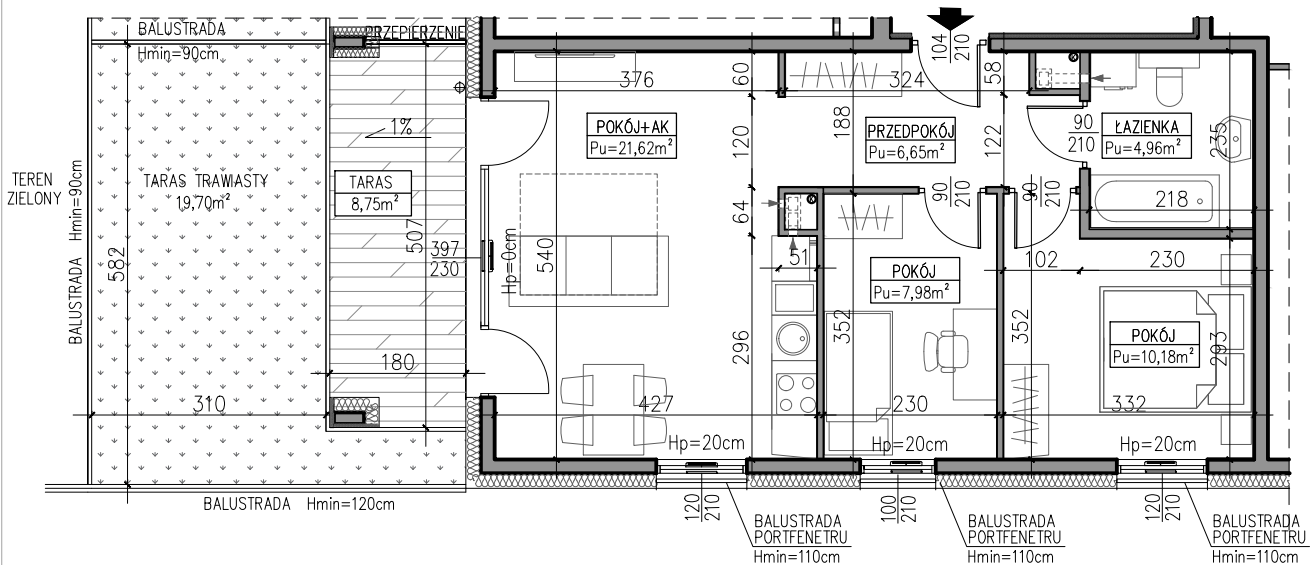
KLATKA B
PARTER

NUMER MIESZKANIA:

B.1.6

0 50 100 200 300 400 500 [cm]

PRZEDPOKÓJ	6,65m ²
ŁAZIENKA	4,96m ²
POKÓJ	10,18m ²
POKÓJ	7,98m ²
POKÓJ Z ANEKSEM	21,62m ²
TARAS	8,75m ²
TARAS TRAWIASTY	19,70m ²



PARTER

AUTOR PROJEKTU :



Uwaga: Niniejsza karta pokazuje układ funkcjonalny wnętrza. Powierzchnie użytkowe uwzględniają wykończenie ścian tynkami (grubości 2cm w łazienkach i 1cm w pozostałych pomieszczeniach). Zastrzega się możliwość wprowadzenia niewielkich zmian z przyczyn technicznych. Powierzchnie użytkowe podano zgodnie z Rozporządzeniem Ministra Transportu, Budownictwa i Gospodarki Morskiej w sprawie szczegółowego zakresu i formy projektu budowlanego z dnia 25kwietnia 2012r. (DZ.U. z dnia 27kwietnia 2012r.) par.11 pkt 2 ppkt 2b (z późn. zmianami) oraz PN-ISO 9836:1997. Wymiary stolarki okiennej i drzwiowej podane są w świetle muru.