

# BUDYNEK MIESZKALNY, WIELORODZINNY UL. SOWIŃSKIEGO, OSTRÓDA

BUDYNEK "B"

SKALA:

1:100

POWIERZCHNIA UŻYTKOWA:

$P_u=58,78m^2$

STRUKTURA MIESZKANIA:

3P+AK

KLATKA/PIĘTRO:

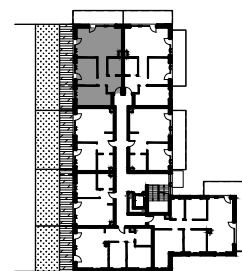
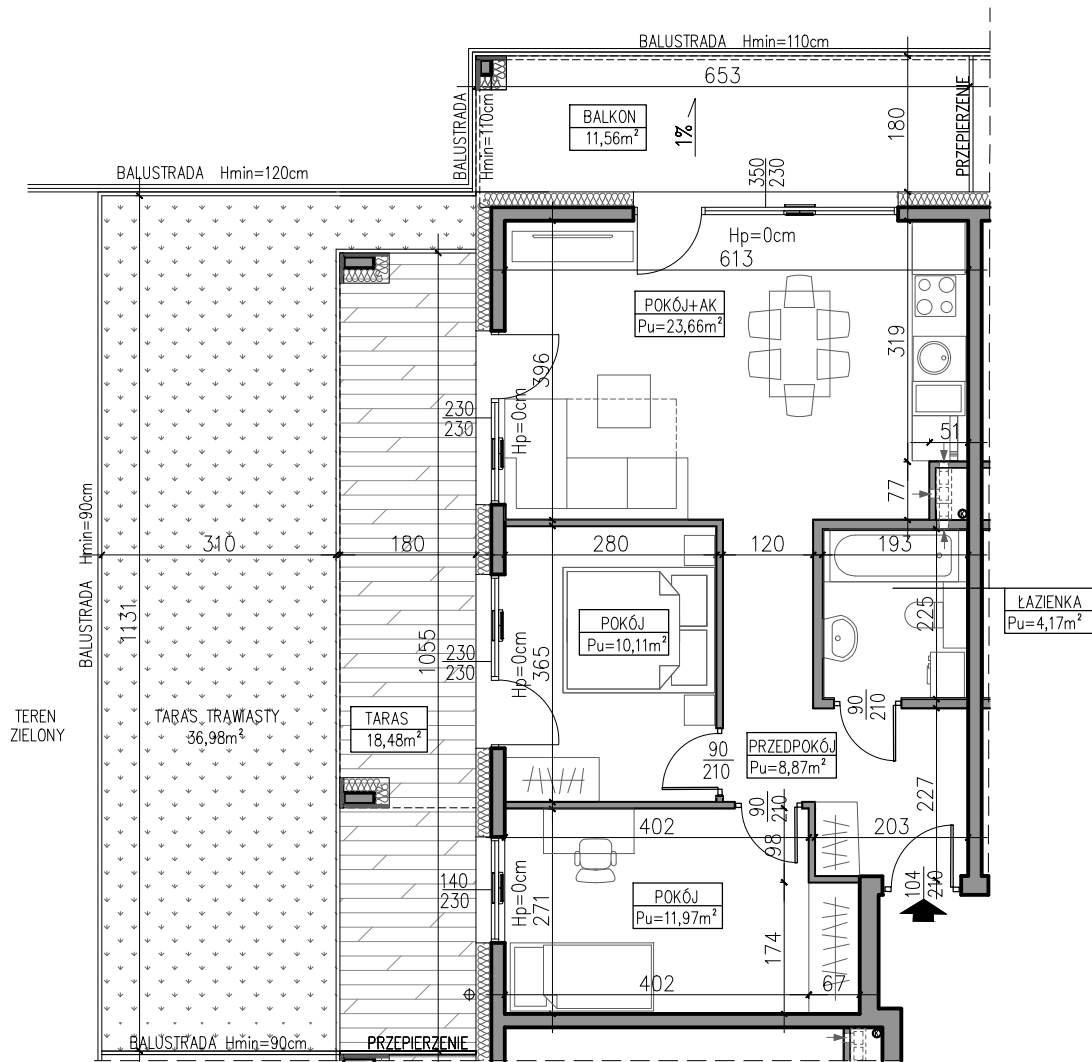
KLATKA B  
PARTER

NUMER MIESZKANIA:

B.1.3

0 50 100 200 300 400 500 [cm]

PRZEDPOKÓJ	8,87m <sup>2</sup>
ŁAZIENKA	4,17m <sup>2</sup>
POKÓJ	11,97m <sup>2</sup>
POKÓJ	10,11m <sup>2</sup>
POKÓJ Z ANEKSEM	23,66m <sup>2</sup>
BALKON	11,56m <sup>2</sup>
TARAS	18,48m <sup>2</sup>
TARAS TRAWIASTY	36,98m <sup>2</sup>



PARTER

AUTOR PROJEKTU :



Uwaga: Niniejsza karta pokazuje układ funkcjonalny wnętrza. Powierzchnie użytkowe uwzględniają wykończenie ścian tynkami (grubości 2cm w łazienkach i 1cm w pozostałych pomieszczeniach). Zastrzega się możliwość wprowadzenia niewielkich zmian z przyczyn technicznych. Powierzchnie użytkowe podano zgodnie z Rozporządzeniem Ministra Transportu, Budownictwa i Gospodarki Morskiej w sprawie szczegółowego zakresu i formy projektu budowlanego z dnia 25 kwietnia 2012r. (DZ.U. z dnia 27 kwietnia 2012r.) par.11 pkt 2 ppkt 2b (z późn. zmianami) oraz PN-ISO 9836:1997. Wymiary stolarki okiennej i drzwiowej podane są w świetle muru.