

BUDYNEK MIESZKALNY, WIELORODZINNY UL. SOWIŃSKIEGO, OSTRÓDA

BUDYNEK "A"

SKALA:
1:100

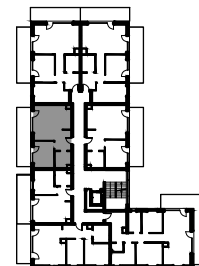
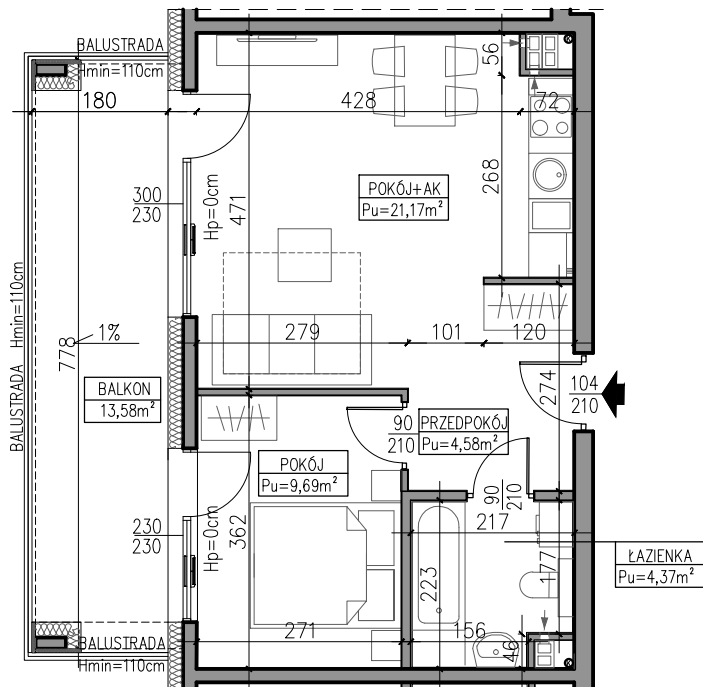
POWIERZCHNIA UŻYTKOWA:
Pu=39,81m²

STRUKTURA MIESZKANIA:
2P+AK

KLATKA/PIĘTRO:
**KLATKA A
1. PIĘTRO**

NUMER MIESZKANIA:
A.2.4

PRZEDPOKÓJ	4,58m ²
ŁAZIENKA	4,37m ²
POKÓJ	9,69m ²
POKÓJ Z ANEKSEM	21,17m ²
BALKON	13,58m ²



1 PIĘTRO

AUTOR PROJEKTU :



Uwaga: Niniejsza karta pokazuje układ funkcjonalny wnętrza. Powierzchnie użytkowe uwzględniają wykończenie ścian tynkami (grubość 2cm w łazienkach i 1cm w pozostałych pomieszczeniach). Zastrzega się możliwość wprowadzenia niewielkich zmian z przyczyn technicznych. Powierzchnie użytkowe podano zgodnie z Rozporządzeniem Ministra Transportu, Budownictwa i Gospodarki Morskiej w sprawie szczegółowego zakresu i formy projektu budowlanego z dnia 25kwietnia 2012r. (DZ.U. z dnia 27kwietnia 2012r.) par.11 pkt 2 ppkt 2b (z późn. zmianami) oraz PN-ISO 9836:1997. Wymiary stolarki okiennej i drzwiowej podane są w świetle muru.