

BUDYNEK MIESZKALNY, WIELORODZINNY UL. SOWIŃSKIEGO, OSTRÓDA

BUDYNEK "A"

SKALA:

1:100

POWIERZCHNIA UŻYTKOWA:

$P_u=57,77m^2$

STRUKTURA MIESZKANIA:

3P+AK

KLATKA/PIĘTRO:

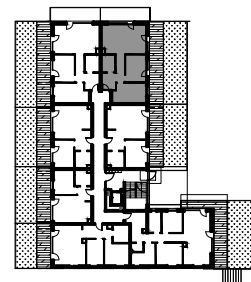
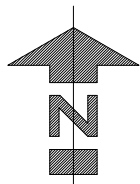
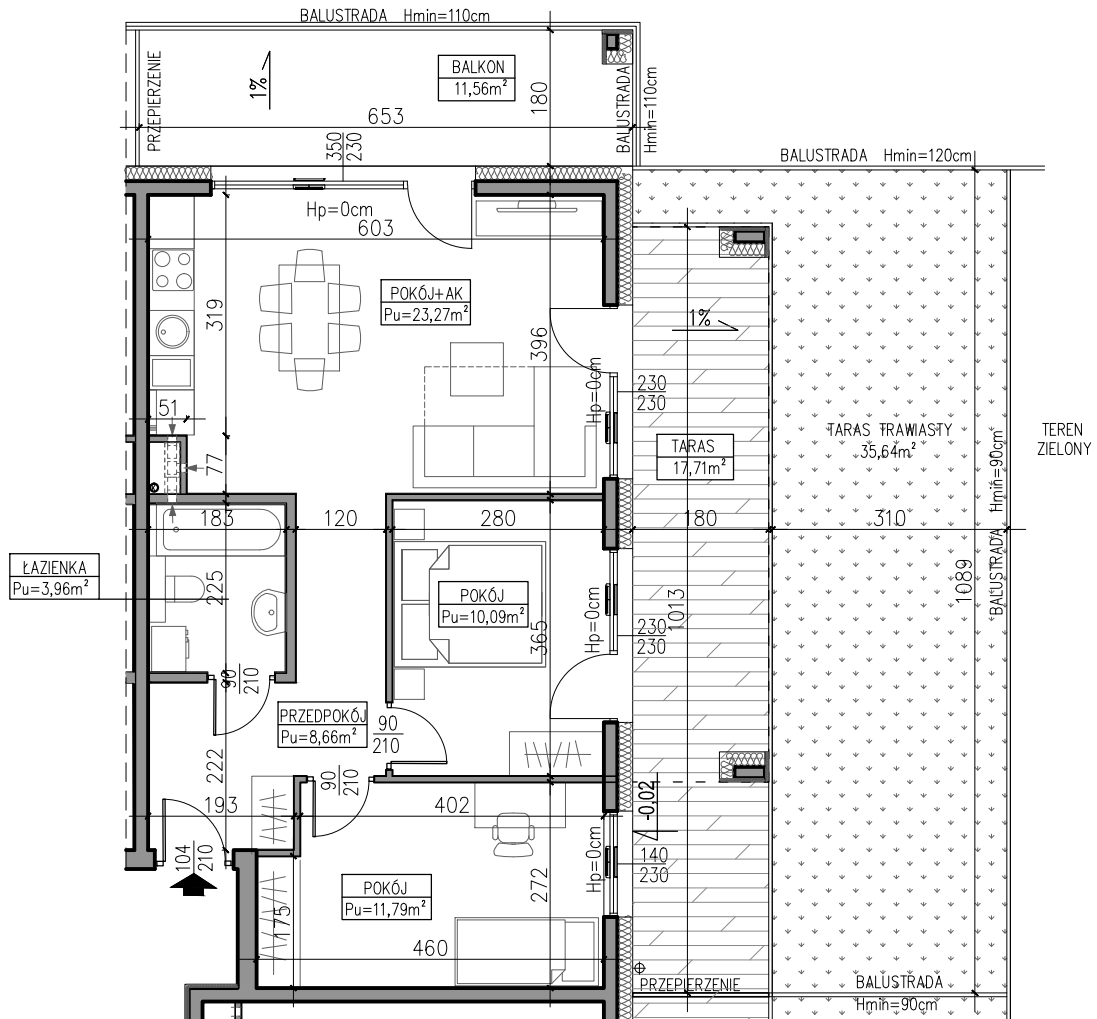
KLATKA A
PARTER

NUMER MIESZKANIA:

A.1.2

0 50 100 200 300 400 500 [cm]

PRZEDPOKÓJ	8,66m ²
ŁAZIENKA	3,96m ²
POKÓJ	11,79m ²
POKÓJ	10,09m ²
POKÓJ Z ANEKSEM	23,27m ²
BALKON	11,56m ²
TARAS	17,71m ²
TARAS TRAWIASTY	35,64m ²



PARTER

AUTOR PROJEKTU :



Uwaga: Niniejsza karta pokazuje układ funkcjonalny wnętrza. Powierzchnie użytkowe uwzględniają wykończenie ścian tynkami (grubość 2cm w łazienkach i 1cm w pozostałych pomieszczeniach). Zastrzega się możliwość wprowadzenia niewielkich zmian z przyczyn technicznych. Powierzchnie użytkowe podano zgodnie z Rozporządzeniem Ministra Transportu, Budownictwa i Gospodarki Morskiej w sprawie szczegółowego zakresu i formy projektu budowlanego z dnia 25 kwietnia 2012r. (DZ.U. z dnia 27 kwietnia 2012r.) par.11 pkt 2 ppkt 2b (z późn. zmianami) oraz PN-ISO 9836:1997. Wymiary stolarki okiennej i drzwiowej podane są w świetle muru.