

BUDYNEK MIESZKALNY, WIELORODZINNY UL. SOWIŃSKIEGO, OSTRÓDA

BUDYNEK "B"

SKALA:

1:100

POWIERZCHNIA UŻYTKOWA:

$P_u=72,38m^2$
 $P_c=72,83m^2$

STRUKTURA MIESZKANIA:

4P+AK

KLATKA/PIĘTRO:

KLATKA B
PODDASZE

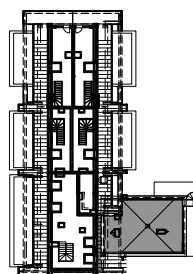
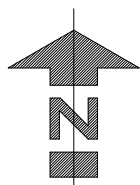
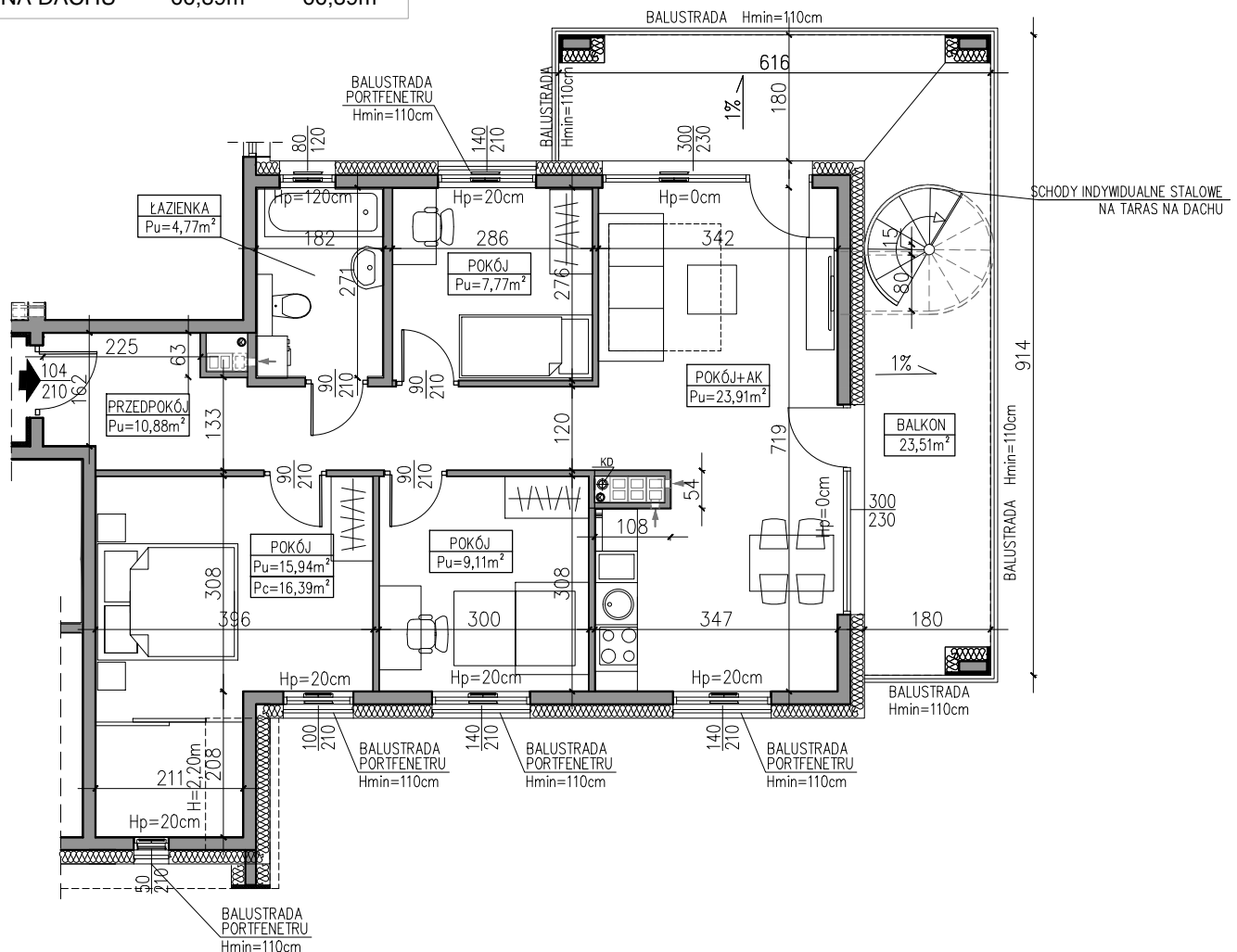
NUMER MIESZKANIA:

B.3.6

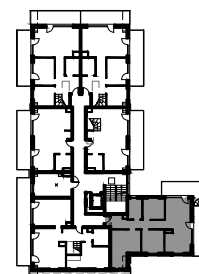
0 50 100 200 300 400 500 [cm]

P użytkowa P podłogi

PRZEDPOKÓJ	10,88m ²	10,88m ²
ŁAZIENKA	4,77m ²	4,77m ²
POKÓJ	7,77m ²	7,77m ²
POKÓJ	9,11m ²	9,11m ²
POKÓJ	15,94m ²	16,39m ²
POKÓJ Z ANEKSEM	23,91m ²	23,91m ²
BALKON + SCHODY	23,51m ²	23,51m ²
TARAS NA DACHU	66,89m ²	66,89m ²



ANTRESOLA



PODDASZE

AUTOR PROJEKTU :



Uwaga: Niniejsza karta pokazuje układ funkcjonalny wnętrza. Powierzchnie użytkowe uwzględniają wykończenie ścian tynkami (grubość 2cm w łazienkach i 1cm w pozostałych pomieszczeniach). Zastrzega się możliwość wprowadzenia niewielkich zmian z przyczyn technicznych. Powierzchnie użytkowe podano zgodnie z Rozporządzeniem Ministra Transportu, Budownictwa i Gospodarki Morskiej w sprawie szczegółowego zakresu i formy projektu budowlanego z dnia 25 kwietnia 2012r. (DZ.U. z dnia 27 kwietnia 2012r.) par.11 pkt 2 ppkt 2b (z późn. zmianami) oraz PN-ISO 9836:1997. Wymiary stolarki okiennej i drzwiowej podane są w świetle muru.