

1:100

0 50 100 200 300 400 500 [cm]

BUDYNEK MIESZKALNY, WIELORODZINNY UL. SOWIŃSKIEGO, OSTRÓDA

POWIERZCHNIA UŻYTKOWA:

ŁĄCZNE $P_u=120,57m^2$ $P_g=133,18m^2$
 PODDASZE $P_u=66,18m^2$ $P_g=66,59m^2$
 ANTRESOLA $P_u=54,39m^2$ $P_g=72,77m^2$

STRUKTURA MIESZKANIA:

3P+AK+ANTRESOLA

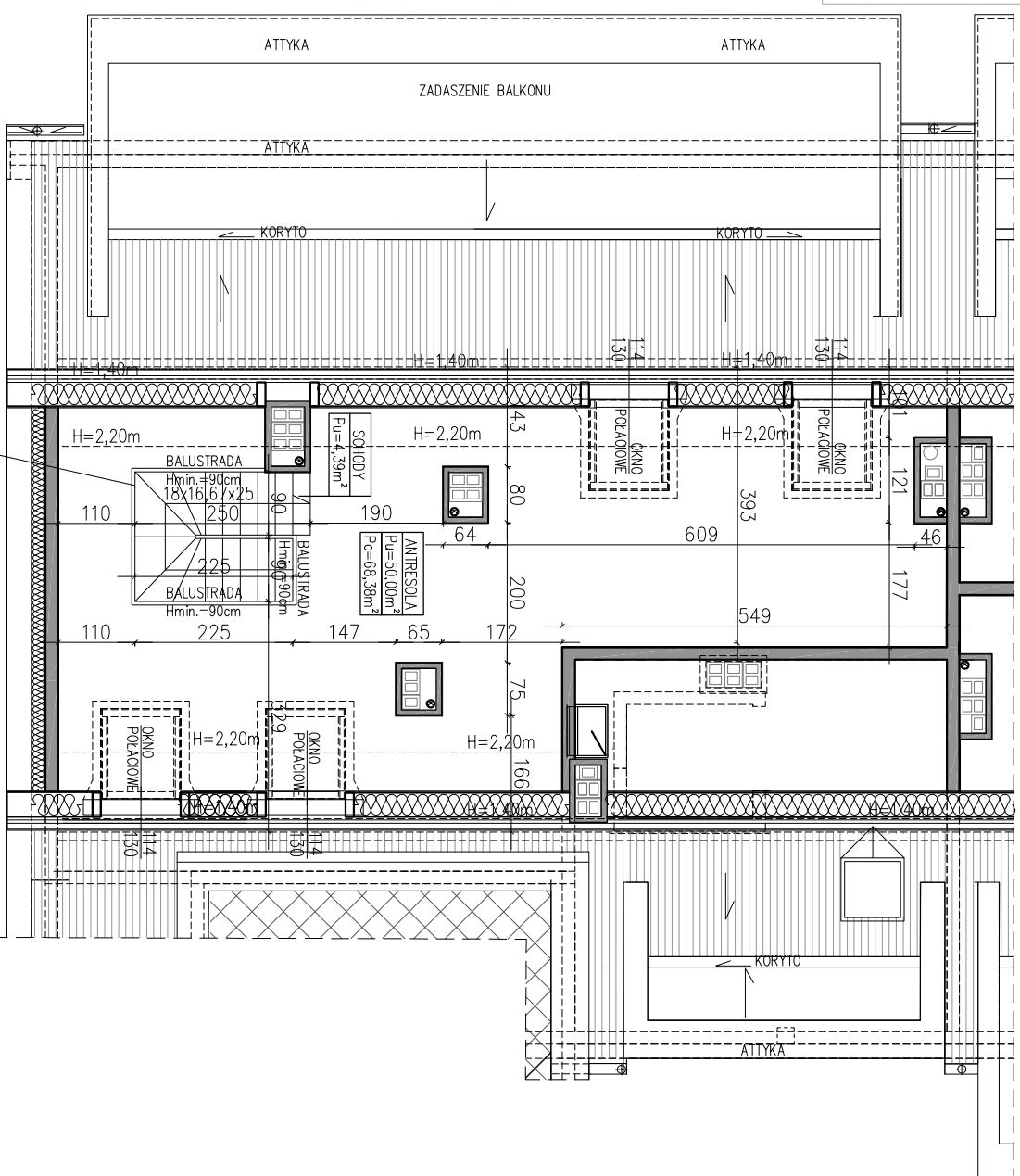
KLATKA PIĘTRO:

KLATKA B
 PODDASZE
 +ANTRESOLA

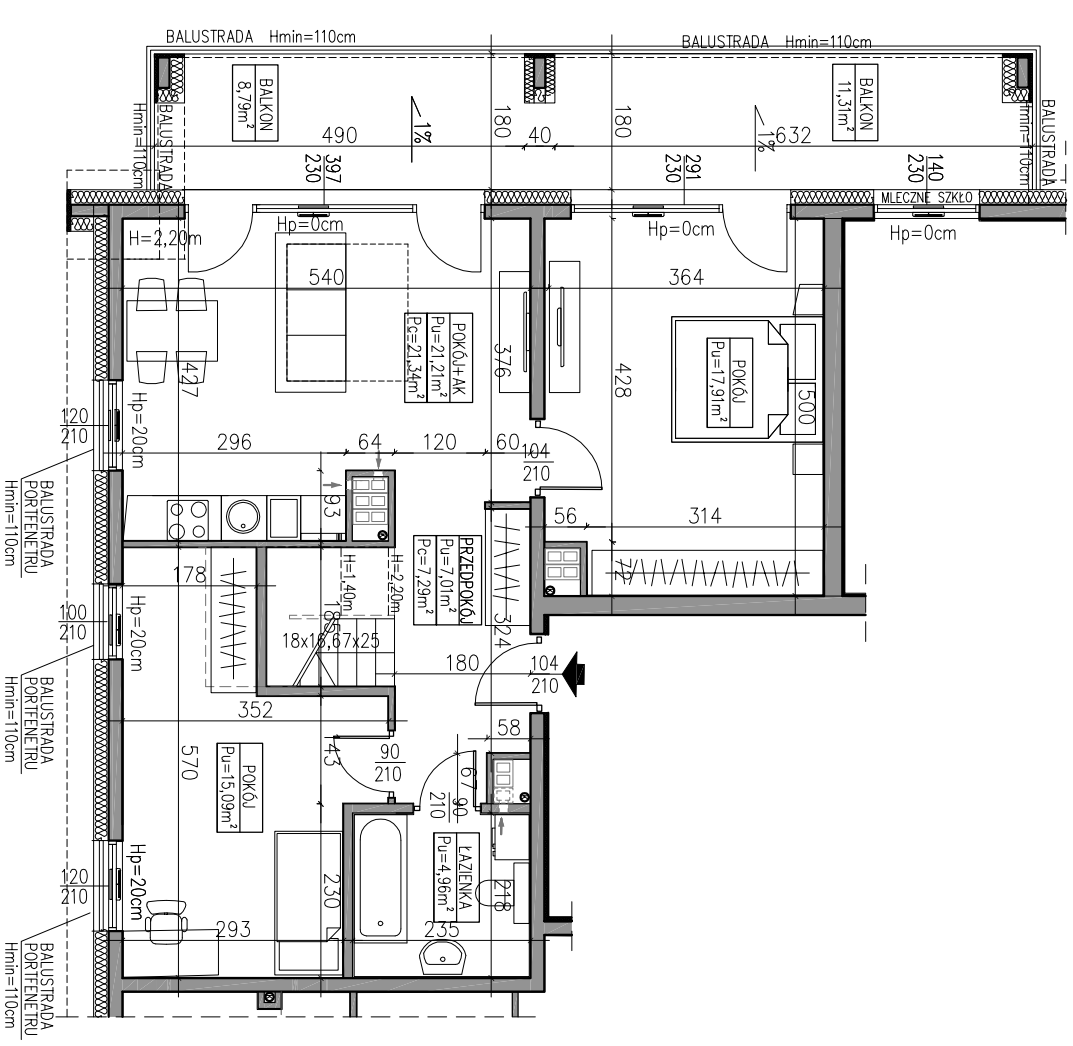
NUMER MIESZKANIA:

BUDYNEK "B"
B.3.5

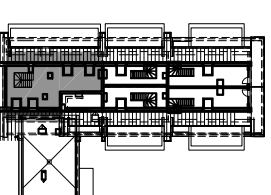
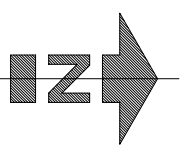
| | P użytkowa | P podłogi |
|-----------------|---------------------|---------------------|
| PRZEDPOKÓJ | 7,01m ² | 7,29m ² |
| ŁAZIENKA | 4,96m ² | 4,96m ² |
| POKÓJ Z ANEKSEM | 21,21m ² | 21,34m ² |
| POKÓJ | 15,09m ² | 15,09m ² |
| POKÓJ | 17,91m ² | 17,91m ² |
| SCHODY | 4,39m ² | 4,39m ² |
| ANTRESOLA | 50,00m ² | 68,38m ² |
| BALKON | 11,31m ² | 11,31m ² |
| BALKON | 8,79m ² | 8,79m ² |



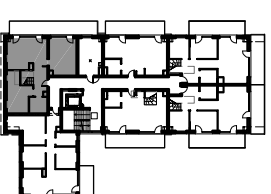
ANTRESOLA



PODDASZE



ANTRESOLA



PODDASZE

AUTOR PROJEKTU :

A TELLER
H OFFMANN
architekci

Uwaga: Niniejsza karta pokazuje układ funkcjonalny wnętrza. Powierzchnie użytkowe uwzględniają wykończenia sładn wykonanej (grubość 2cm w łazienkach i 1cm w pozostałych pomieszczeniach).
 Zastęga się możliwość wprowadzenia niewielkich zmian z przyczyn technicznych. Powierzchnie użytkowe podano zgodnie z Rozporządzeniem Ministra Transportu, Budownictwa i Gospodarki Morskiej w sprawie szczegółowego zakresu i formy projektu budowlanego z dnia 25 kwietnia 2012r. (DZ.U. z dnia 27 kwietnia 2012r.; par. 11 pkt 2 pkt 2) (z późn. zmianami) oraz PN-ISO 9836:1997.
 Wymiary stolarki okiennej i drzwiowej podane są w świdle muru.