

BUDYNEK MIESZKALNY, WIELORODZINNY UL. SOWIŃSKIEGO, OSTRÓDA

SKALA:

1:100

0 50 100 200 300 400 500 [cm]

	P użytkowa	P podłogi
PRZEDPOKÓJ	10,51m ²	11,17m ²
ŁAZIENKA	4,17m ²	4,17m ²
POKÓJ Z ANEKSEM	23,12m ²	23,34m ²
POKÓJ	9,99m ²	9,99m ²
POKÓJ	7,28m ²	7,43m ²
BALKON	12,70m ²	12,70m ²
BALKON	10,82m ²	11,56m ²
SCHODY	4,51m ²	4,51m ²
ANTRESOLA	23,18m ²	28,82m ²
TARAS	4,62m ²	5,44m ²

POWIERZCHNIA UŻYTKOWA:

ŁĄCZNE	Pu=82,76m ²	Pc=89,43m ²
PODDASZE	Pu=55,07m ²	Pc=56,10m ²
ANTRESOLA	Pu=27,69m ²	Pc=33,33m ²

STRUKTURA MIESZKANIA:

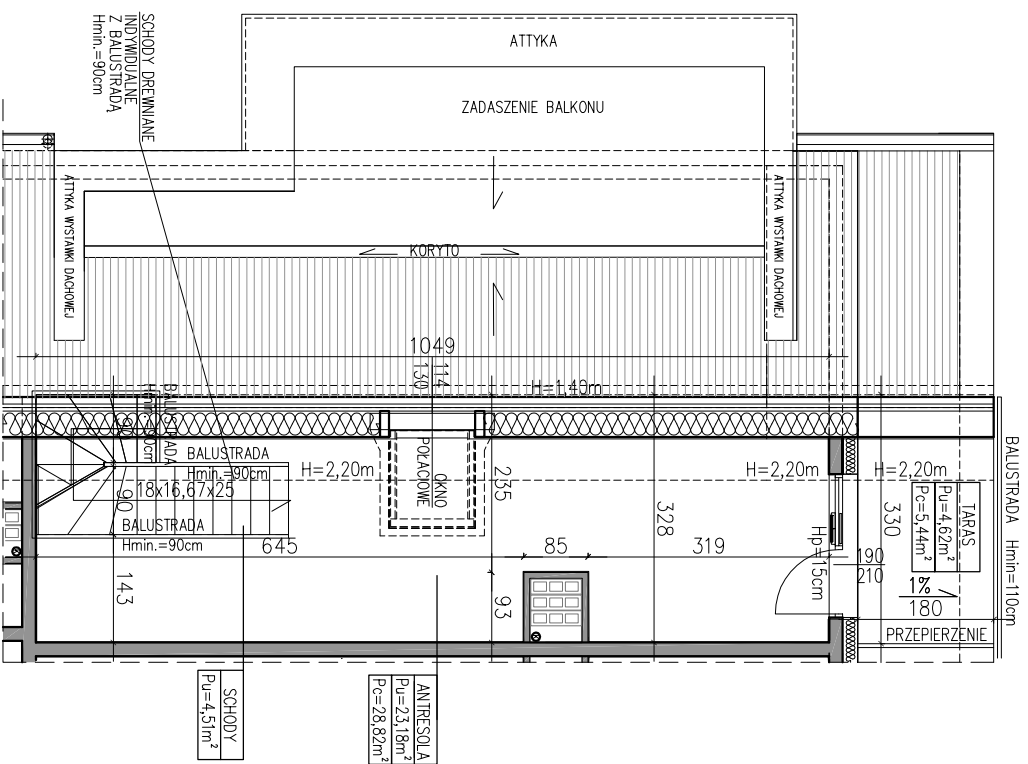
3P+AK+ANTRESOLA

KLATKA PIĘTRO:

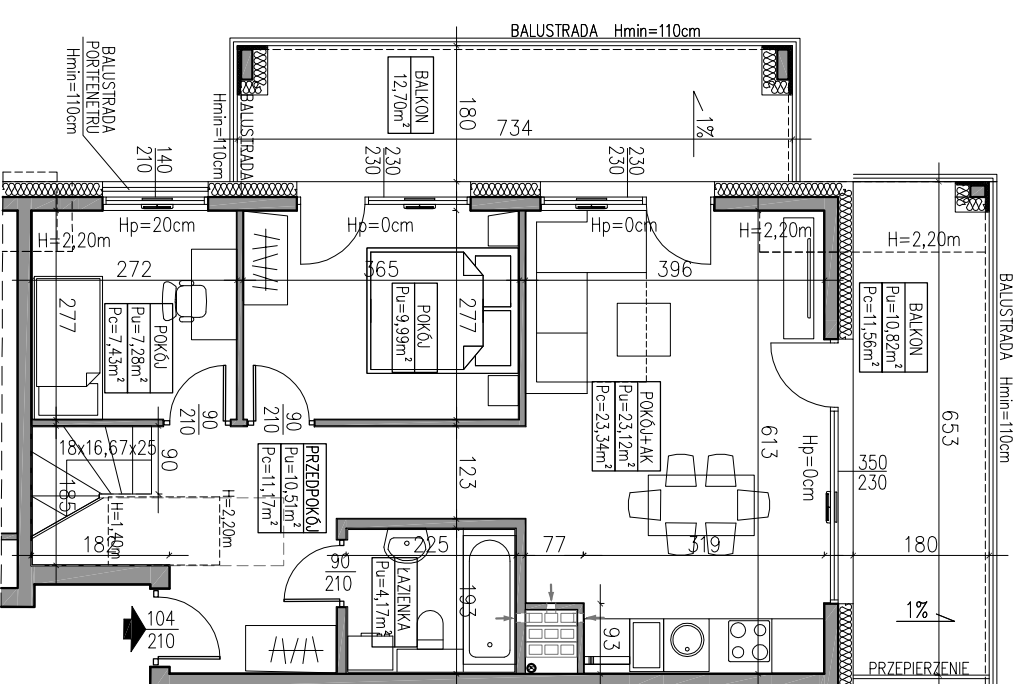
KLATKA B
PODDASZE
+ANTRESOLA

NUMER MIESZKANIA:

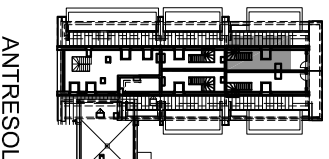
B.3.3



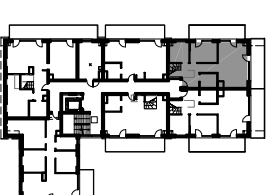
ANTRESOLA



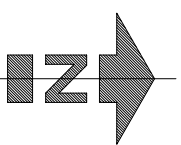
PODDASZE



ANTRESOLA



PODDASZE



AUTOR PROJEKTU :

A TELIER
H OFFMANN
architekci

Uwaga: Niniejsza karta pokazuje układ funkcjonalny wnętrza. Powierzchnie użytkowe uwzględniają wykończenie ścian i sufitów (grubość 2cm w zależności od rodzaju wykończenia). Powierzchnie użytkowe podane zgodnie z Rozporządzeniem Ministra Transportu, Budownictwa i Gospodarki Morskiej w sprawie szczegółowego zakresu i formy projektu budowlanego z dnia 25 kwietnia 2012r. (Dz.U. z dnia 27 kwietnia 2012r.; par. 11 pkt 2 pkt 2) (z późn. zmianami) oraz PN-ISO 9836:1997. Wymiary stolarki okiennej i drzwiowej podane są w świetle muru.

Uwaga: Niniejsza karta pokazuje układ funkcjonalny wnętrza. Powierzchnie użytkowe uwzględniają wykończenie ścian i sufitów (grubość 2cm w zależności od rodzaju wykończenia). Powierzchnie użytkowe podane zgodnie z Rozporządzeniem Ministra Transportu, Budownictwa i Gospodarki Morskiej w sprawie szczegółowego zakresu i formy projektu budowlanego z dnia 25 kwietnia 2012r. (Dz.U. z dnia 27 kwietnia 2012r.; par. 11 pkt 2 pkt 2) (z późn. zmianami) oraz PN-ISO 9836:1997. Wymiary stolarki okiennej i drzwiowej podane są w świetle muru.