

SKALA:

1:100

0 50 100 200 300 400 500 [cm]

POWIERZCHNIA UŻYTKOWA:

ŁĄCZNIŁE $P_u=80,90m^2$ $P_c=87,46m^2$
 PODDASZE $P_u=54,02m^2$ $P_c=55,05m^2$
 ANTRESOLA $P_u=26,88m^2$ $P_c=32,41m^2$

STRUKTURA MIESZKANIA:

3P+AK+ANTRESOLA

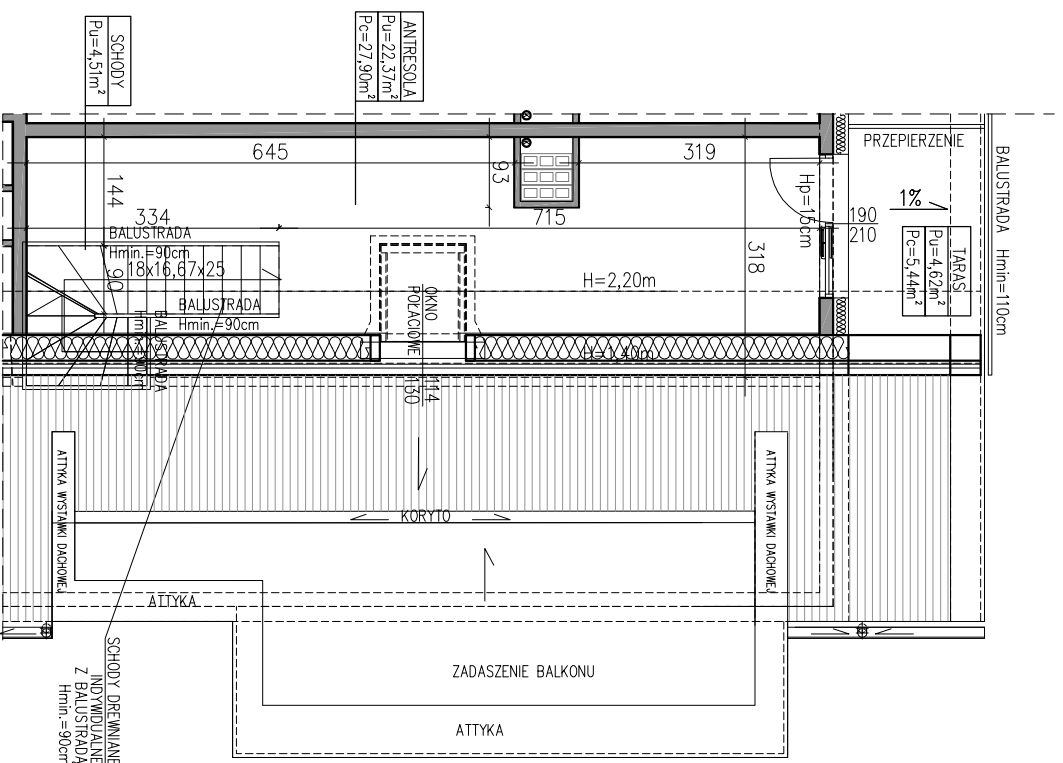
KLATKA PIĘTRO:

KLATKA B
 PODDASZE
 +ANTRESOLA

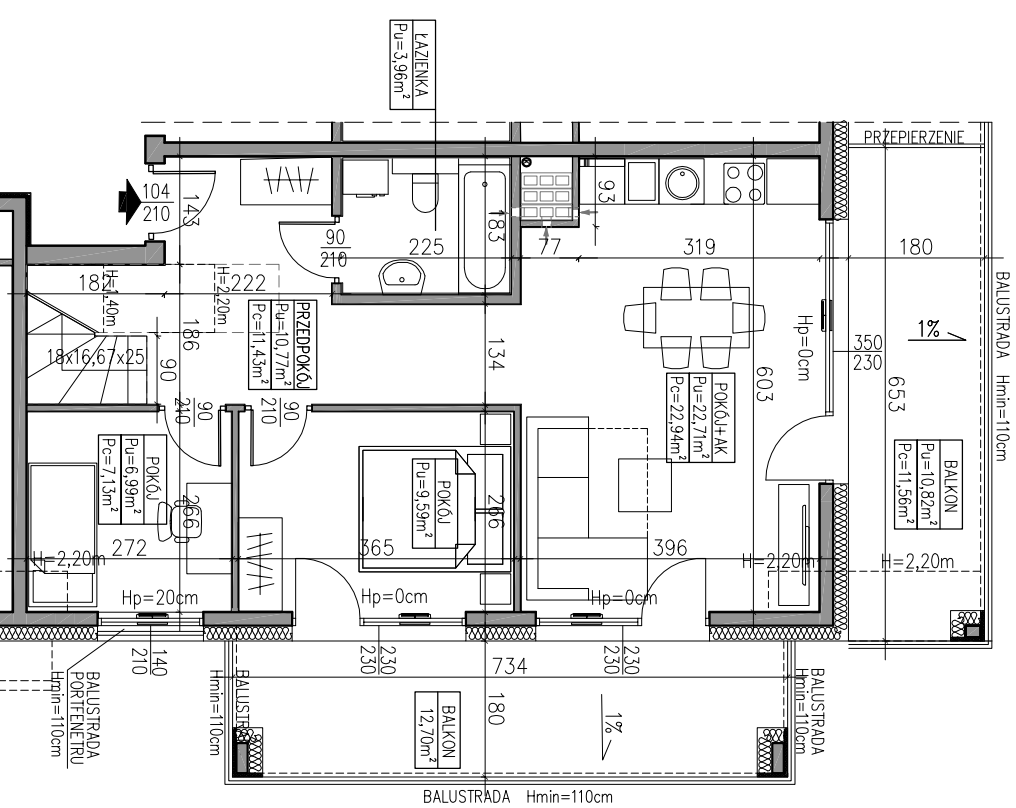
NUMER MIESZKANIA:

B.3.2

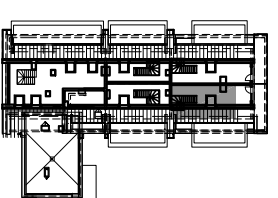
	P użytkowa	P podłogi
PRZEDPOKÓJ	10,77m ²	11,43m ²
ŁAZIENKA	3,96m ²	3,96m ²
POKÓJ Z ANEKSEM	22,71m ²	22,94m ²
POKÓJ	9,59m ²	9,59m ²
POKÓJ	6,99m ²	7,13m ²
BALKON	12,70m ²	12,70m ²
BALKON	10,82m ²	11,56m ²
SCHODY	4,51m ²	4,51m ²
ANTRESOLA	22,37m ²	27,90m ²
TARAS	4,62m ²	5,44m ²



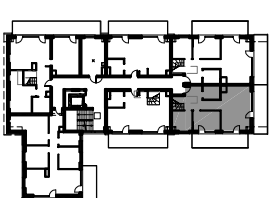
ANTRESOLA



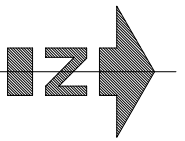
PODDASZE



ANTRESOLA



PODDASZE



AUTOR PROJEKTU :



Uwaga: Niniejsza karta pokazuje układ funkcjonalny wnętrza. Powierzchnie użytkowe uwzględniają wykończenie ścian i sufitów (grubość 2cm w łazienkach i 1cm w pozostałych pomieszczeniach).
 Zastęga się możliwość wprowadzenia niewielkich zmian z przyczyn technicznych. Powierzchnie użytkowe podane zgodnie z Rozporządzeniem Ministra Transportu, Budownictwa i Gospodarki Morskiej w sprawie szczegółowego zakresu i formy projektu budowlanego z dnia 25 kwietnia 2012r. (Dz.U. z dnia 27 kwietnia 2012r.; par. 11 pkt 2 pkt 2) (z późn. zmianami) oraz PN-ISO 9836:1997.
 Wymiary stolarki okiennej i drzwiowej podane są w świetle muru.

Uwaga: Niniejsza karta pokazuje układ funkcjonalny wnętrza. Powierzchnie użytkowe uwzględniają wykończenie ścian i sufitów (grubość 2cm w łazienkach i 1cm w pozostałych pomieszczeniach).
 Zastęga się możliwość wprowadzenia niewielkich zmian z przyczyn technicznych. Powierzchnie użytkowe podane zgodnie z Rozporządzeniem Ministra Transportu, Budownictwa i Gospodarki Morskiej w sprawie szczegółowego zakresu i formy projektu budowlanego z dnia 25 kwietnia 2012r. (Dz.U. z dnia 27 kwietnia 2012r.; par. 11 pkt 2 pkt 2) (z późn. zmianami) oraz PN-ISO 9836:1997.
 Wymiary stolarki okiennej i drzwiowej podane są w świetle muru.