

SKALA

1:100



	P użytkowa	P podłogi
PRZEDPOKÓJ	5,16m <sup>2</sup>	5,54m <sup>2</sup>
ŁAZIENKA	4,11m <sup>2</sup>	4,11m <sup>2</sup>
POKÓJ Z ANEKSEM	29,88m <sup>2</sup>	30,13m <sup>2</sup>
SCHODY	4,51m <sup>2</sup>	4,51m <sup>2</sup>
ANTRESOLA	17,22m <sup>2</sup>	22,38m <sup>2</sup>
BALKON	13,59m <sup>2</sup>	13,59m <sup>2</sup>

POWIERZCHNIA UŻYTKOWA

	ŁĄCZNE	PODDASZE	ANTRESOLA
Pu	60,88m <sup>2</sup>	39,15m <sup>2</sup>	21,73m <sup>2</sup>
Pc	66,67m <sup>2</sup>	39,78m <sup>2</sup>	26,89m <sup>2</sup>

STRUKTURA MIESZKANIA

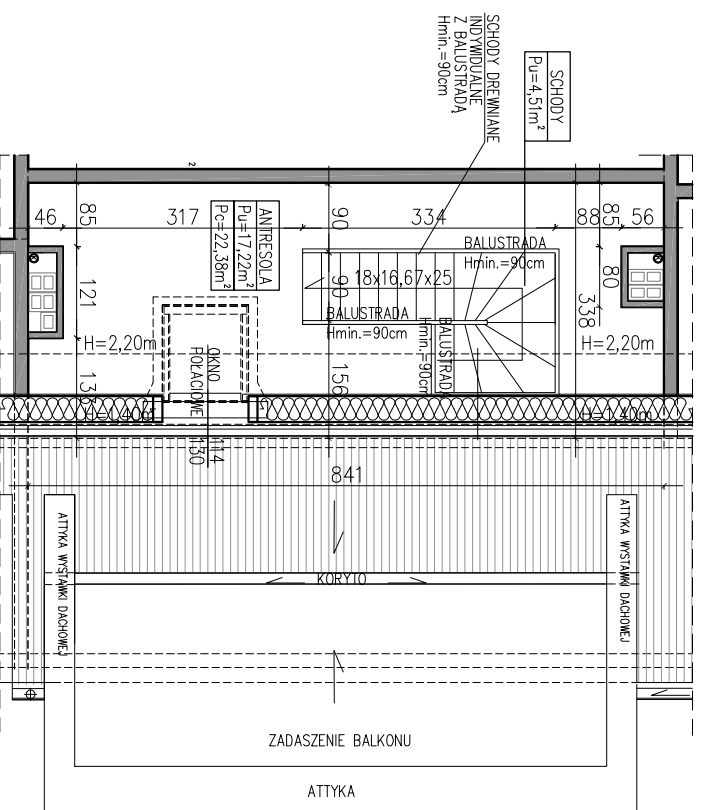
P+AK+ANTRESOLA

KLASKA/PĘTRO

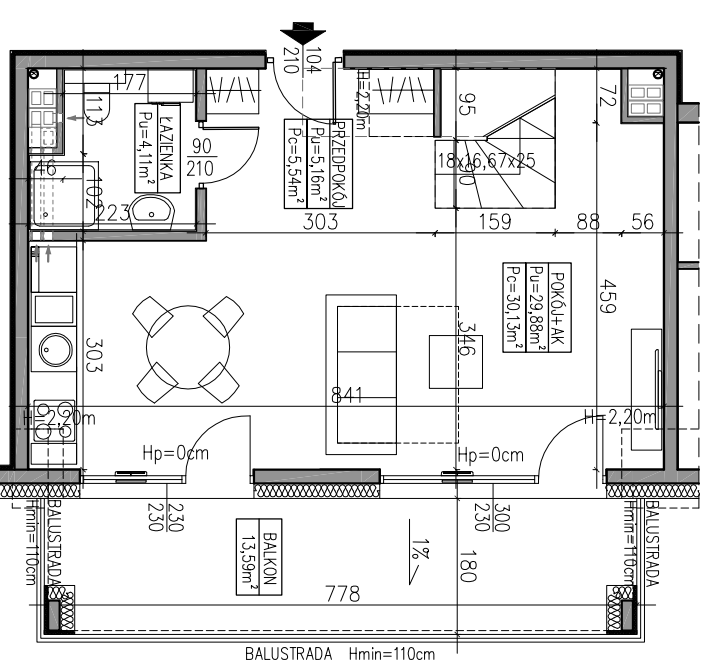
KLASKA B  
PODDASZE  
+ANTRESOLA

NUMER MIESZKANIA

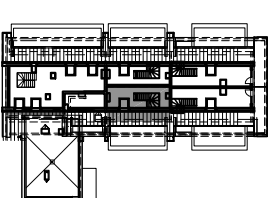
B.3.1



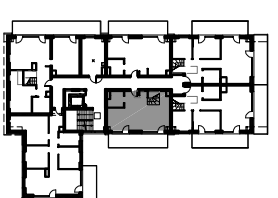
ANTRESOLA



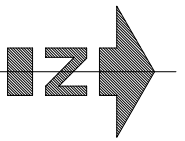
PODDASZE



ANTRESOLA



PODDASZE



AUTOR PROJEKTU :



Uwaga: Niniejsza karta pokazuje układ funkcjonalny wnętrza. Powierzchnie użytkowe uwzględniają wykończenie ścian i sufitów (grubość 2cm w wazelnkach i 1cm w pozostałych pomieszczeniach).  
Zasiegnięto się możliwości wprowadzenia niewielkich zmian z przyczyn technicznych. Powierzchnie użytkowe podano zgodnie z Rozporządzeniem Ministra Transportu, Budownictwa i Gospodarki Morskiej w sprawie szczegółowego zakresu i formy projektu budowlanego z dnia 25 kwietnia 2012r. (Dz.U. z dnia 27 kwietnia 2012r.; par. 11 pkt 2 pkt 2) (z późn. zmianami) oraz PN-ISO 9836:1997.  
Wymiary stolarki okiennej i drzwiowej podane są w świetle muru.