

# BUDYNEK MIESZKALNY, WIELORODZINNY UL. SOWIŃSKIEGO, OSTRÓDA

## BUDYNEK "B"

SKALA:

1:100

POWIERZCHNIA UŻYTKOWA:

$P_u=73,16m^2$

STRUKTURA MIESZKANIA:

4P+AK

KLATKA/PIĘTRO:

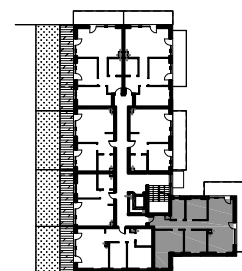
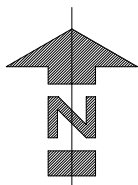
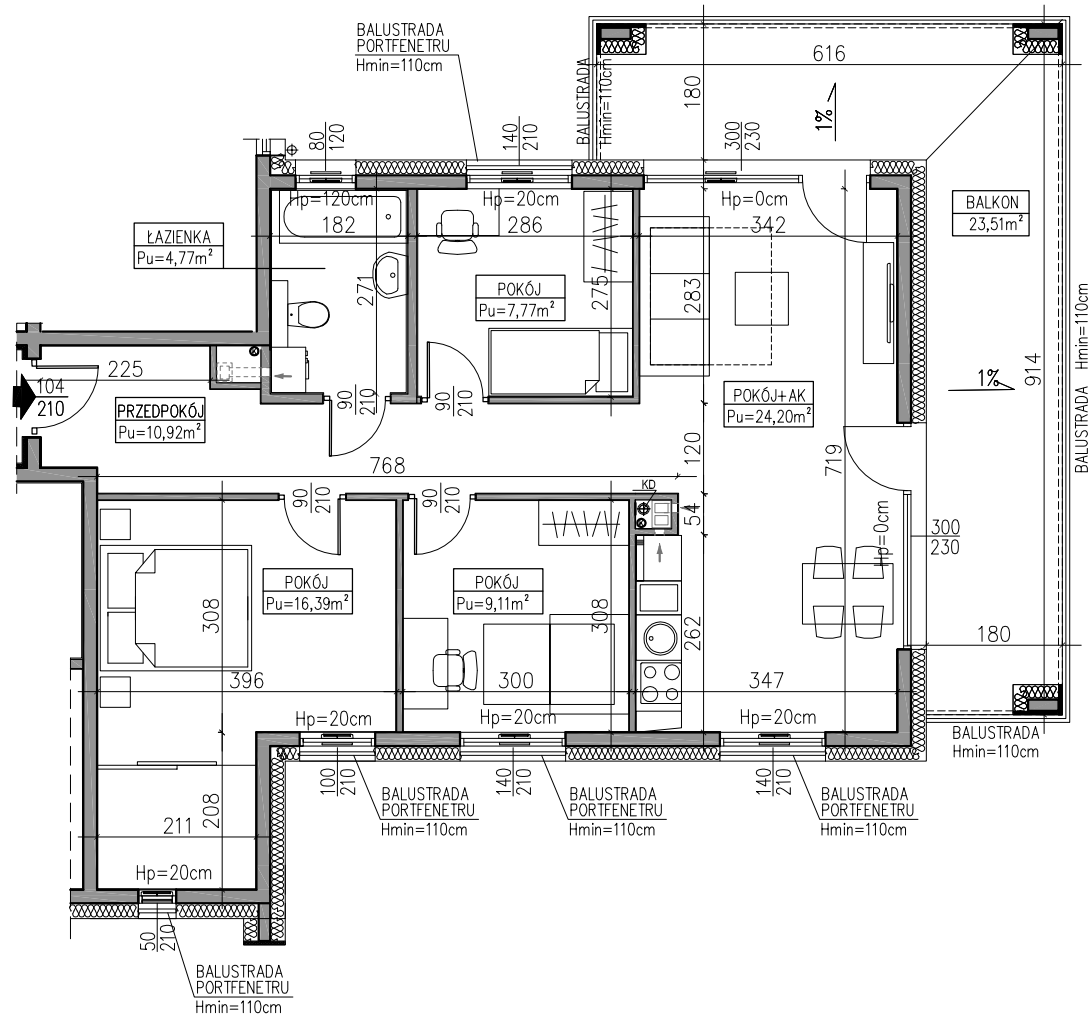
KLATKA B  
PARTER

NUMER MIESZKANIA:

B.1.7

0 50 100 200 300 400 500 [cm]

PRZEDPOKÓJ	10,92m <sup>2</sup>
ŁAZIENKA	4,77m <sup>2</sup>
POKÓJ	7,77m <sup>2</sup>
POKÓJ	16,39m <sup>2</sup>
POKÓJ	9,11m <sup>2</sup>
POKÓJ Z ANEKSEM	24,20m <sup>2</sup>
BALKON	23,51m <sup>2</sup>



PARTER

AUTOR PROJEKTU :

**AH** ATELIER  
HOFFMANN  
architekci

Uwaga: Niniejsza karta pokazuje układ funkcjonalny wnętrza. Powierzchnie użytkowe uwzględniają wykończenie ścian tynkami (grubość 2cm w łazienkach i 1cm w pozostałych pomieszczeniach). Zastrzeżenie: Zastrzeżenie się możliwości wprowadzenia niewielkich zmian z przyczyn technicznych. Powierzchnie użytkowe podane zgodnie z Rozporządzeniem Ministra Transportu, Budownictwa i Gospodarki Morskiej w sprawie szczegółowego zakresu i formy projektu budowlanego z dnia 25 kwietnia 2012r. (DZ.U. z dnia 27 kwietnia 2012r.) par.11 pkt 2 ppkt 2b (z późn. zmianami) oraz PN-ISO 9836:1997. Wymiary stolarki okiennej i drzwiowej podane są w świetle muru.