

BUDYNEK MIESZKALNY, WIEŁORODZINNY UL. SOWIŃSKIEGO, OSTRÓDA

BUDYNEK "A"

SKALA:

1:100

0 50 100 200 300 400 500 [cm]

POWIERZCHNIA UŻYTKOWA:

Pu=73,30m²

STRUKTURA MIESZKANIA:

3P+AK

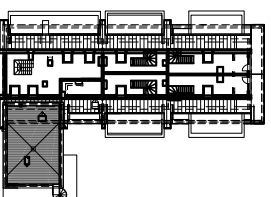
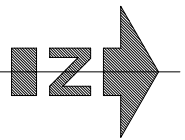
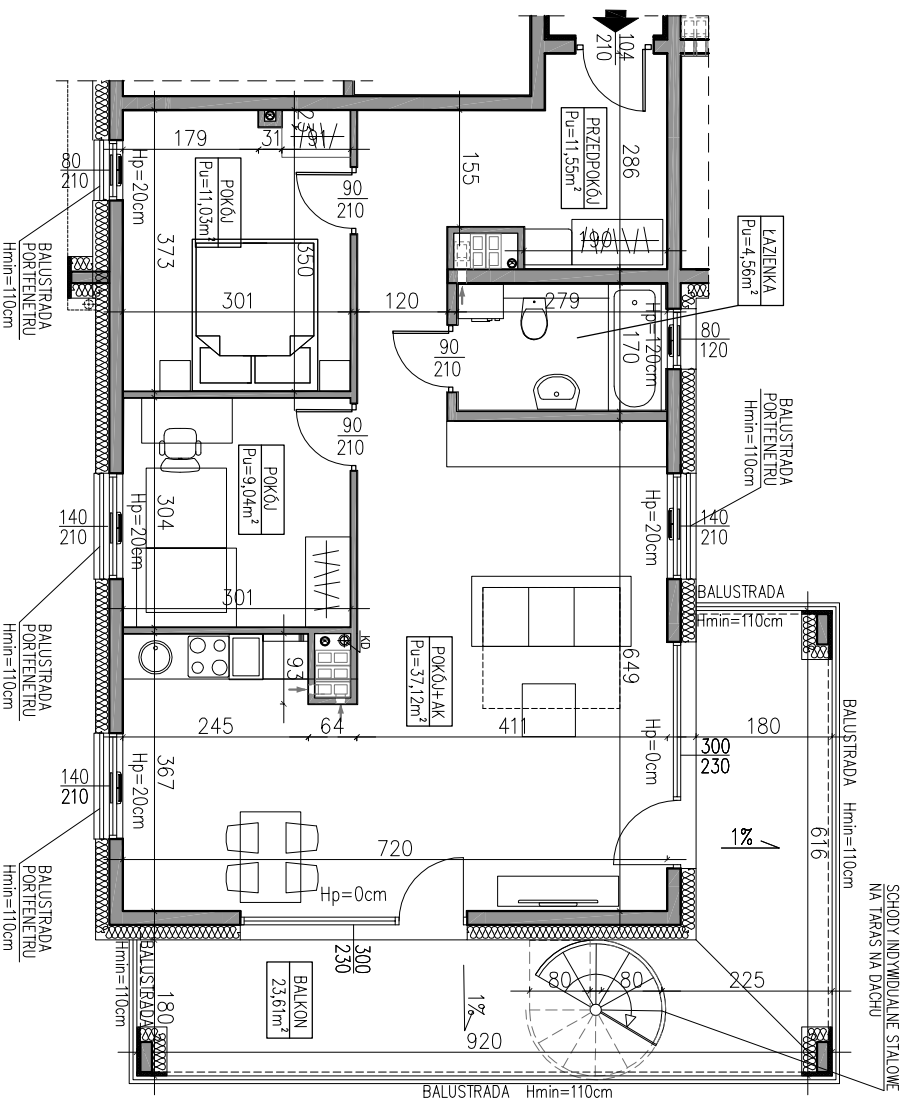
KLATKA/PIĘTRO:

**KLATKA A
PODDASZE**

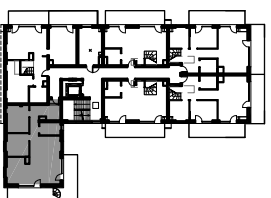
NUMER MIESZKANIA:

A.3.6

PRZEDPOKÓJ	11,55m ²
ŁAZIENKA	4,56m ²
POKÓJ	9,04m ²
POKÓJ	11,03m ²
POKÓJ Z ANEKSEM	37,12m ²
BALKON + SCHODY	23,61m ²
TARAS NA DACHU	69,03m ²



ANTRESOLA



PODDASZE

AUTOR PROJEKTU :

AH ATELLIER
HOFFMANN
architekci

Uwaga: Niniejsza karta pokazuje układ funkcjonalny wnętrza. Powierzchnie użytkowe uwzględniają wykończenie ścian tynkami (grubość 2cm w łazienkach i 1cm w pozostałych pomieszczeniach). Zastřezga się moźliwość wprowadzenia niewielkich zmian z przyczyn technicznych. Powierzchnie użytkowe podane zgodnie z Rozporządzeniem Ministra Transportu, Budownictwa i Gospodarki Morskiej w sprawie szczególowego zakresu i formy projektu budowlanego z dnia 25 kwietnia 2012r. (DZ.U. z dnia 27 kwietnia 2012r.), par. 11 pkt 2 pkt 2b (z późn. zmianami) oraz PN-ISO 9836:1997. Wymiary stolarki okiennej i drzwiowej podane są w swieble muru.