

1:100

0 50 100 200 300 400 500 [cm]

	P użytkowa	P podłogi
PRZEDPOKÓJ	7,01m ²	7,29m ²
ŁAZIENKA	4,96m ²	4,96m ²
POKÓJ Z ANEKSEM	21,21m ²	21,34m ²
POKÓJ	15,09m ²	15,09m ²
POKÓJ	17,91m ²	17,91m ²
SCHODY	4,39m ²	4,39m ²
ANTRESOLA	50,00m ²	68,38m ²
BALKON	11,31m ²	11,31m ²
BALKON	8,79m ²	8,79m ²

BUDYNEK MIESZKALNY, WIELORODZINNY UL. SOWIŃSKIEGO, OSTRÓDA

POWIERZCHNIA UŻYTKOWA:

ŁĄCZNIE	Pu=120,57m ²	Pg=139,36m ²
PODDASZE	Pu=66,18m ²	Pg=66,59m ²
ANTRESOLA	Pu=54,39m ²	Pg=72,77m ²

STRUKTURA MIESZKANIA:

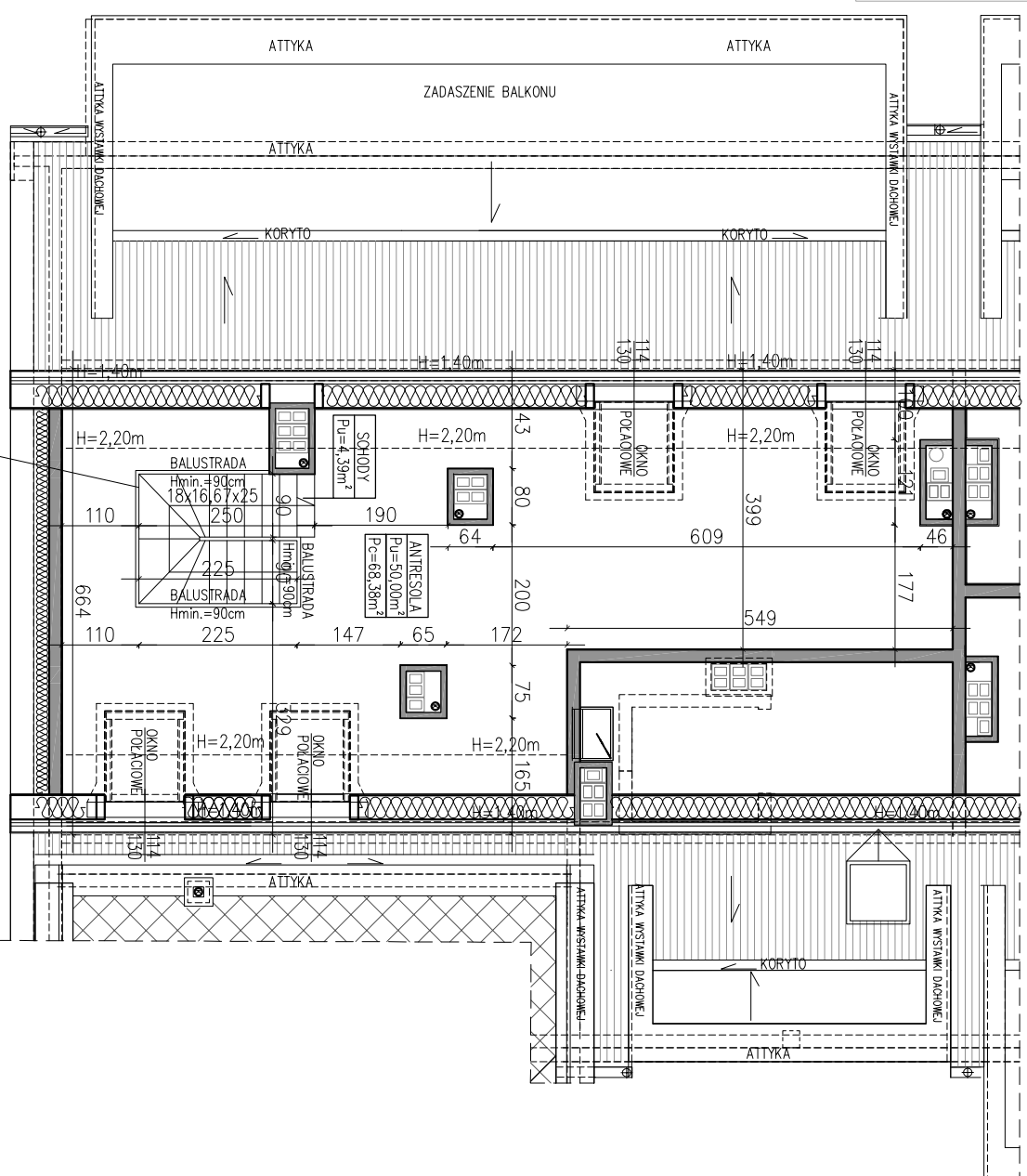
3P+AK+ANTRESOLA

KATKA/PĘTRO:

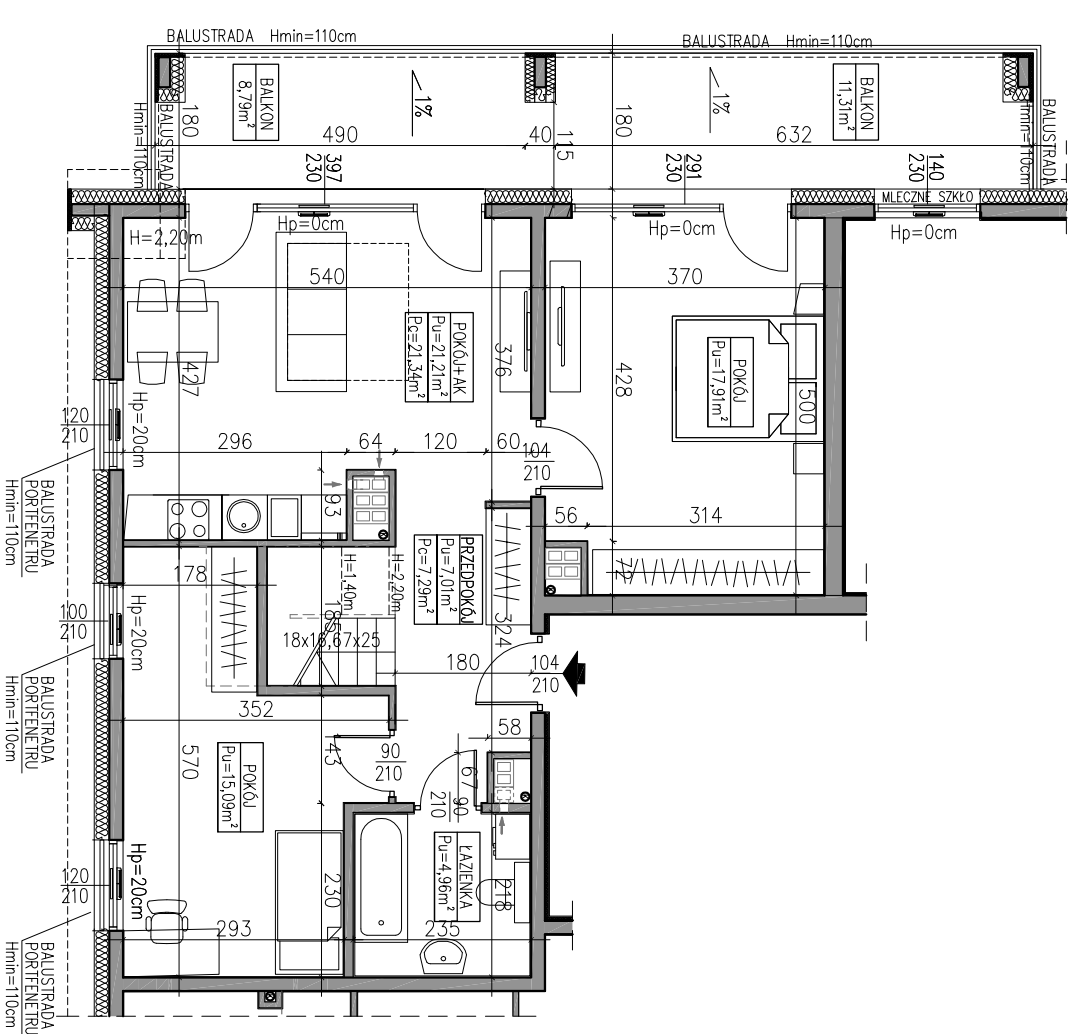
KLATKA A
PODDASZE
+ANTRESOLA

NUMER MIESZKANIA:

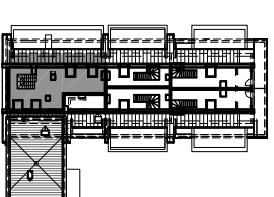
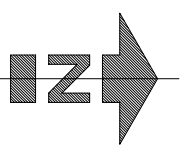
A.3.5



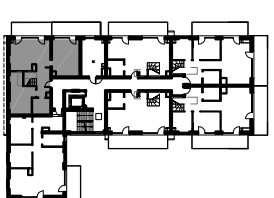
ANTRESOLA



PODDASZE



ANTRESOLA



PODDASZE

AUTOR PROJEKTU :

A TELIER
H OFFMANN
architekci

Uwaga: Niniejsza karta pokazuje układ funkcjonalny wnętrza. Powierzchnie użytkowe uwzględniają wykończenia sładn wykonanej (grubość 2cm w łazienkach i 1cm w pozostałych pomieszczeniach).
Zasizaga się możliwość wprowadzenia niewielkich zmian z przyczyn technicznych. Powierzchnie użytkowe podano zgodnie z Rozporządzeniem Ministra Transportu, Budownictwa i Gospodarki (Morskiej) w sprawie szczegółowego zakresu i formy projektu budowlanego z dnia 25 kwietnia 2012r. (DZ.U. z dnia 27 kwietnia 2012r.; par. 11 pkt 2 pkt 2) (z późn. zmianami) oraz PN-ISO 9836:1997.
Wymiary stolarki okiennej i drzwiowej podane są w swiade mruu.