

SKALA:

1:100

0 50 100 200 300 400 500 [cm]

	P użytkowa	P podłogi
PRZEDPOKÓJ	5,14m <sup>2</sup>	5,52m <sup>2</sup>
ŁAZIENKA	4,15m <sup>2</sup>	4,15m <sup>2</sup>
POKÓJ Z ANEKSEM	27,26m <sup>2</sup>	27,51m <sup>2</sup>
SCHODY	4,51m <sup>2</sup>	4,51m <sup>2</sup>
ANTRESOLA	15,27m <sup>2</sup>	20,16m <sup>2</sup>
BALKON	13,58m <sup>2</sup>	13,58m <sup>2</sup>

POWIERZCHNIA UŻYTKOWA:

ŁĄCZNIŁE	Pu=56,33m <sup>2</sup>	Pc=61,85m <sup>2</sup>
PODDASZE	Pu=36,55m <sup>2</sup>	Pc=37,18m <sup>2</sup>
ANTRESOLA	Pu=19,78m <sup>2</sup>	Pc=24,67m <sup>2</sup>

STRUKTURA MIESZKANIA:

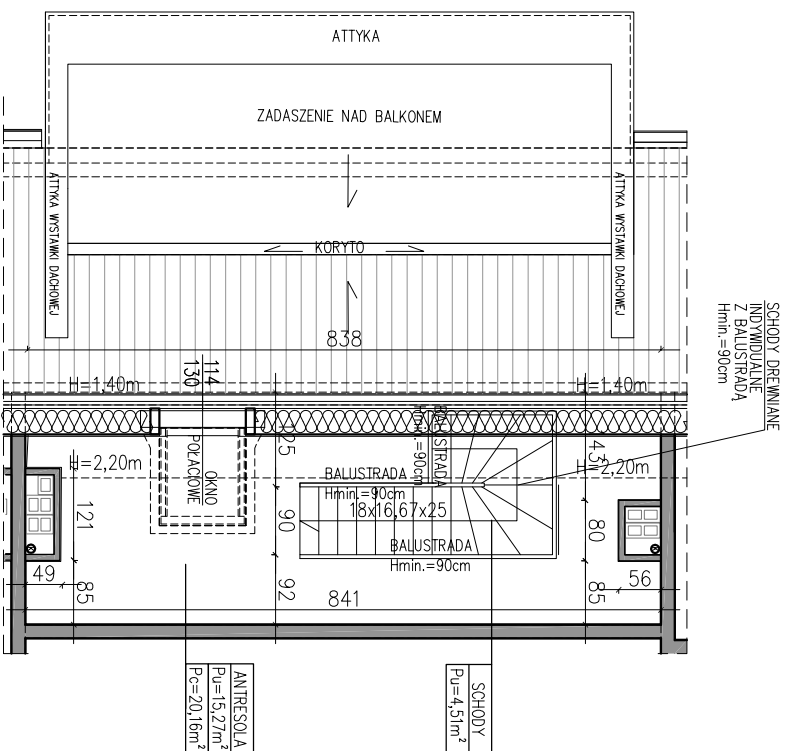
P+AK+ANTRESOLA

KLATKA PIĘTRO:

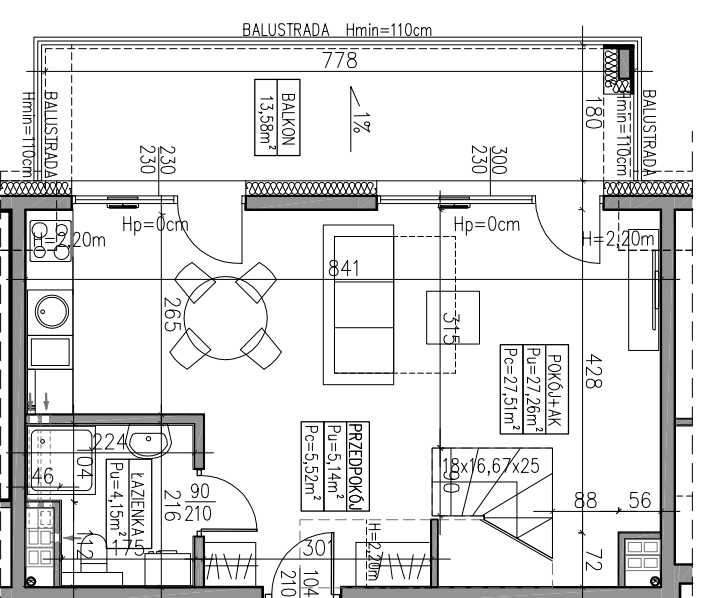
KLATKA A  
PODDASZE  
+ANTRESOLA

NUMER MIESZKANIA:

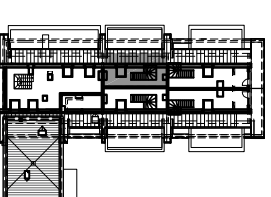
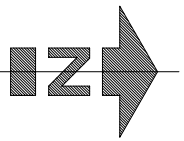
A.3.4



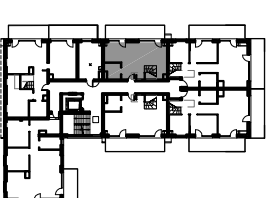
ANTRESOLA



PODDASZE



ANTRESOLA



PODDASZE

AUTOR PROJEKTU :

**A TELLIER**  
**H OFFMANN**  
*architekci*

Uwaga: Niniejsza karta pokazuje układ funkcjonalny wnętrza. Powierzchnie użytkowe uwzględniają wykończenie ścian i sufitów (grubość 2cm w łazienkach i 1cm w pozostałych pomieszczeniach).

Zasizgaga się możliwość wprowadzenia niewielkich zmian z przyczyn technicznych. Powierzchnie użytkowe podane zgodnie z Rozporządzeniem Ministra Transportu, Budownictwa i Gospodarki Morskiej w sprawie szczegółowego zakresu i formy projektu budowlanego z dnia 25 kwietnia 2012r. (DZ.U. z dnia 27 kwietnia 2012r.; par. 11 pkt 2 pkt 2n (z późn. zmianami) oraz PN-ISO 9836:1997.

Wymiary stolarki okiennej i drzwiowej podane są w świetle muru.