

SKALA:

1:100

0 50 100 200 300 400 500 [cm]

BUDYNEK MIESZKALNY, WIELORODZINNY UL. SOWIŃSKIEGO, OSTRÓDA

POWIERZCHNIA UŻYTKOWA:

ŁĄCZNIŁE PODOSSZE ANTRESOLA Pu=80,90m² Pu=54,02m² Pu=26,88m² Pc=88,39m² Pc=55,05m² Pc=33,34m²

STRUKTURA MIESZKANIA:

3P+AK+ANTRESOLA

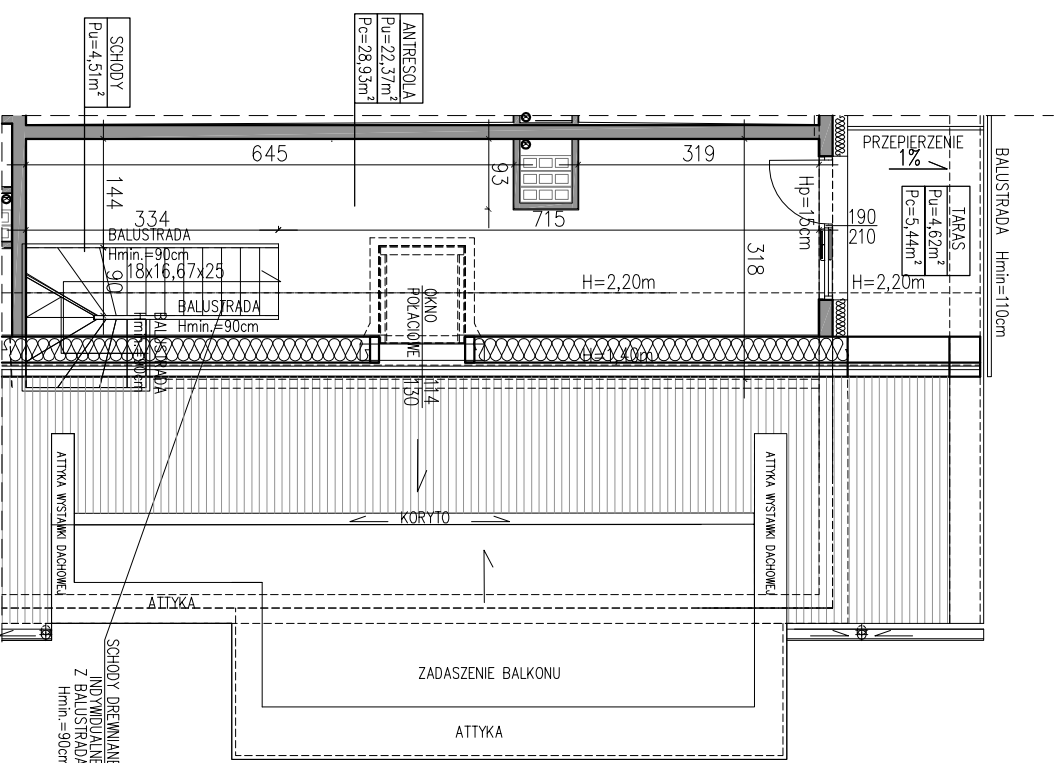
KLATKA PIĘTRO:

KLATKA A PODOSSZE +ANTRESOLA

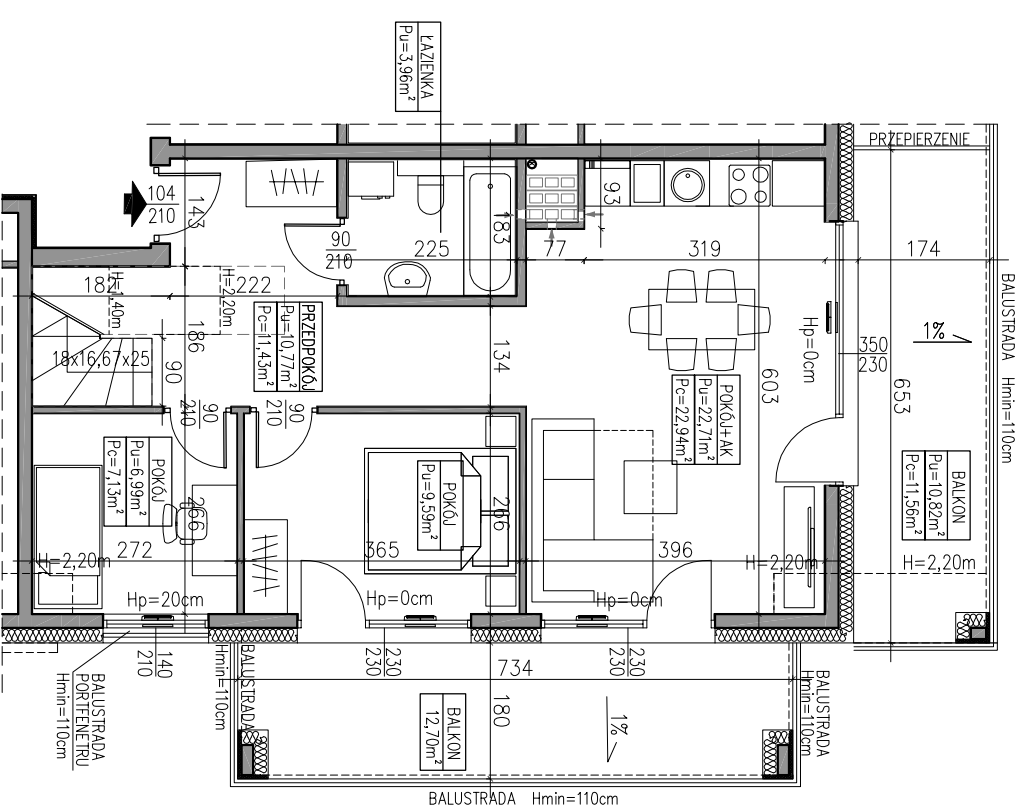
NUMER MIESZKANIA:

BUDYNEK "A"

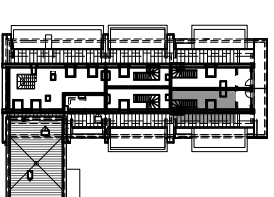
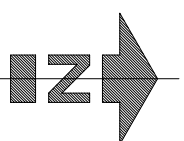
	P użytkowa	P podłogi
PRZEDPOKÓJ	10,77m ²	11,43m ²
ŁAZIENKA	3,96m ²	3,96m ²
POKÓJ Z ANEKSEM	22,71m ²	22,94m ²
POKÓJ	9,59m ²	9,59m ²
POKÓJ	6,99m ²	7,13m ²
BALKON	12,70m ²	12,70m ²
BALKON	10,82m ²	11,56m ²
SCHODY	4,51m ²	4,51m ²
ANTRESOLA	22,37m ²	28,93m ²
TARAS	4,62m ²	5,44m ²



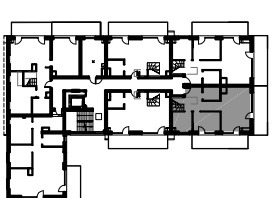
ANTRESOLA



PODDASZE



ANTRESOLA



PODDASZE

AUTOR PROJEKTU :



Uwaga: Niniejsza karta pokazuje układ funkcjonalny wnętrza. Powierzchnie użytkowe uwzględniają wykonanie ścian i wykładzin (grubość 2cm w łazienkach i 1cm w pozostałych pomieszczeniach).
Zasizgaga się możliwość wprowadzenia niewielkich zmian z przyczyn technicznych. Powierzchnie użytkowe podano zgodnie z Rozporządzeniem Ministra Transportu, Budownictwa i Gospodarki Morskiej w sprawie szczegółowego zakresu i formy projektu budowlanego z dnia 25 kwietnia 2012r. (Dz.U. z dnia 27 kwietnia 2012r.; par. 11 pkt 2 pkt 2b (z późn. zmianami) oraz PN-ISO 9836:1997.
Wymiary stolarki okiennej i drzwiowej podane są w ścianie muru.

Uwaga: Niniejsza karta pokazuje układ funkcjonalny wnętrza. Powierzchnie użytkowe uwzględniają wykonanie ścian i wykładzin (grubość 2cm w łazienkach i 1cm w pozostałych pomieszczeniach).
Zasizgaga się możliwość wprowadzenia niewielkich zmian z przyczyn technicznych. Powierzchnie użytkowe podano zgodnie z Rozporządzeniem Ministra Transportu, Budownictwa i Gospodarki Morskiej w sprawie szczegółowego zakresu i formy projektu budowlanego z dnia 25 kwietnia 2012r. (Dz.U. z dnia 27 kwietnia 2012r.; par. 11 pkt 2 pkt 2b (z późn. zmianami) oraz PN-ISO 9836:1997.
Wymiary stolarki okiennej i drzwiowej podane są w ścianie muru.