

SKALA:

1:100

0 50 100 200 300 400 500 [cm]

	P użytkowa	P podłogi
PRZEDPOKÓJ	5,16m ²	5,54m ²
ŁAZIENKA	4,11m ²	4,11m ²
POKÓJ Z ANEKSEM	29,88m ²	30,13m ²
SCHODY	4,51m ²	4,51m ²
ANTRESOLA	17,22m ²	22,85m ²
BALKON	13,59m ²	13,59m ²

POWIERZCHNIA UŻYTKOWA	
ŁĄCZNE	Pu=60,88m ²
PODDASZE	Pu=39,15m ²
ANTRESOLA	Pu=21,73m ²
ŁĄCZNE	Pc=67,14m ²
PODDASZE	Pc=39,78m ²
ANTRESOLA	Pc=27,36m ²

STRUKTURA MIESZKANIA:

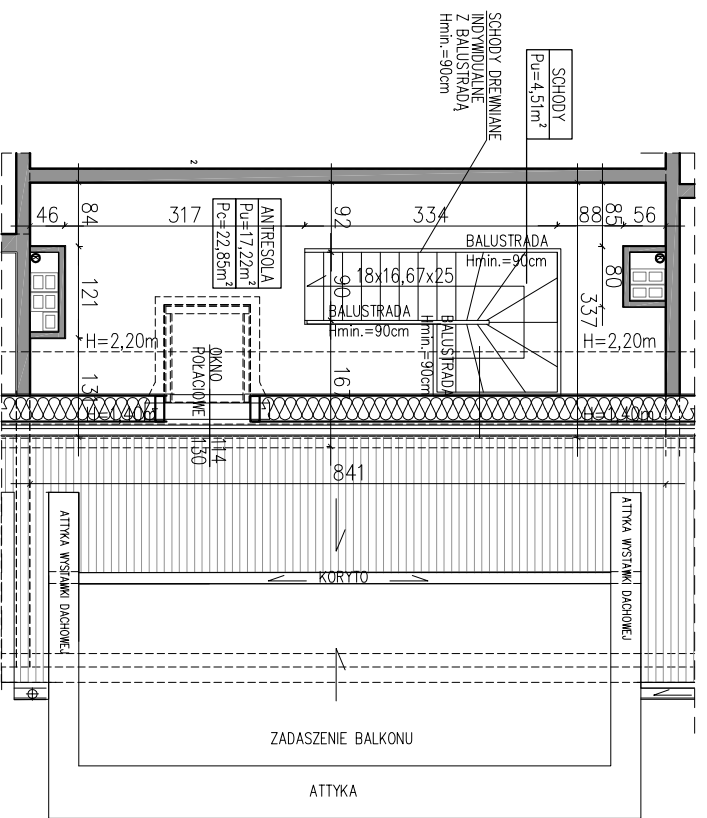
P+AK+ANTRESOLA

KLATKA PIĘTRO:

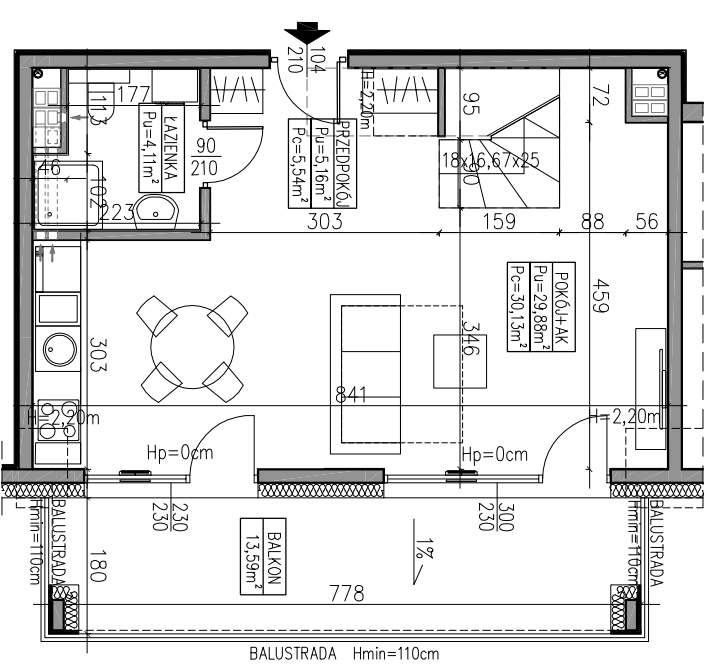
KLATKA A
PODDASZE
+ANTRESOLA

NUMER MIESZKANIA:

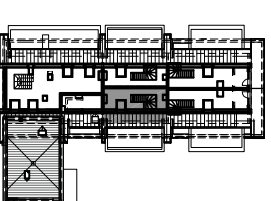
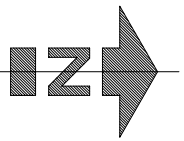
A.3.1



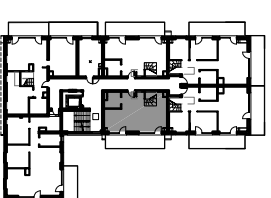
ANTRESOLA



PODDASZE



ANTRESOLA



PODDASZE

AUTOR PROJEKTU :

A TELIER
H OFFMANN
architekci

Uwaga: Niniejsza karta pokazuje układ funkcjonalny wnętrza. Powierzchnie użytkowe uwzględniają wykończenie ścian i tynkami (grubość 2cm w łazienkach i 1cm w pozostałych pomieszczeniach).
Zasizaga się możliwość wprowadzenia niewielkich zmian z przyczyn technicznych. Powierzchnie użytkowe podano zgodnie z Rozporządzeniem Ministra Transportu, Budownictwa i Gospodarki Morskiej w sprawie szczegółowego zakresu i formy projektu budowlanego z dnia 25 kwietnia 2012r. (DZ.U. z dnia 27 kwietnia 2012r.; par. 11 pkt 2 pkt 2) (z późn. zmianami) oraz PN-ISO 9836:1997.
Wymiary stolarki okiennej i drzwiowej podane są w świetle muru.

Uwaga: Niniejsza karta pokazuje układ funkcjonalny wnętrza. Powierzchnie użytkowe uwzględniają wykończenie ścian i tynkami (grubość 2cm w łazienkach i 1cm w pozostałych pomieszczeniach).
Zasizaga się możliwość wprowadzenia niewielkich zmian z przyczyn technicznych. Powierzchnie użytkowe podano zgodnie z Rozporządzeniem Ministra Transportu, Budownictwa i Gospodarki Morskiej w sprawie szczegółowego zakresu i formy projektu budowlanego z dnia 25 kwietnia 2012r. (DZ.U. z dnia 27 kwietnia 2012r.; par. 11 pkt 2 pkt 2) (z późn. zmianami) oraz PN-ISO 9836:1997.
Wymiary stolarki okiennej i drzwiowej podane są w świetle muru.