

BUDYNEK MIESZKALNY, WIELORODZINNY UL. SOWIŃSKIEGO, OSTRÓDA

BUDYNEK "A"

SKALA:

1:100

POWIERZCHNIA UŻYTKOWA:

$P_u=72,49m^2$

STRUKTURA MIESZKANIA:

4P+AK

KLATKA/PIĘTRO:

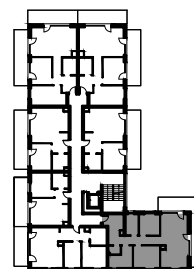
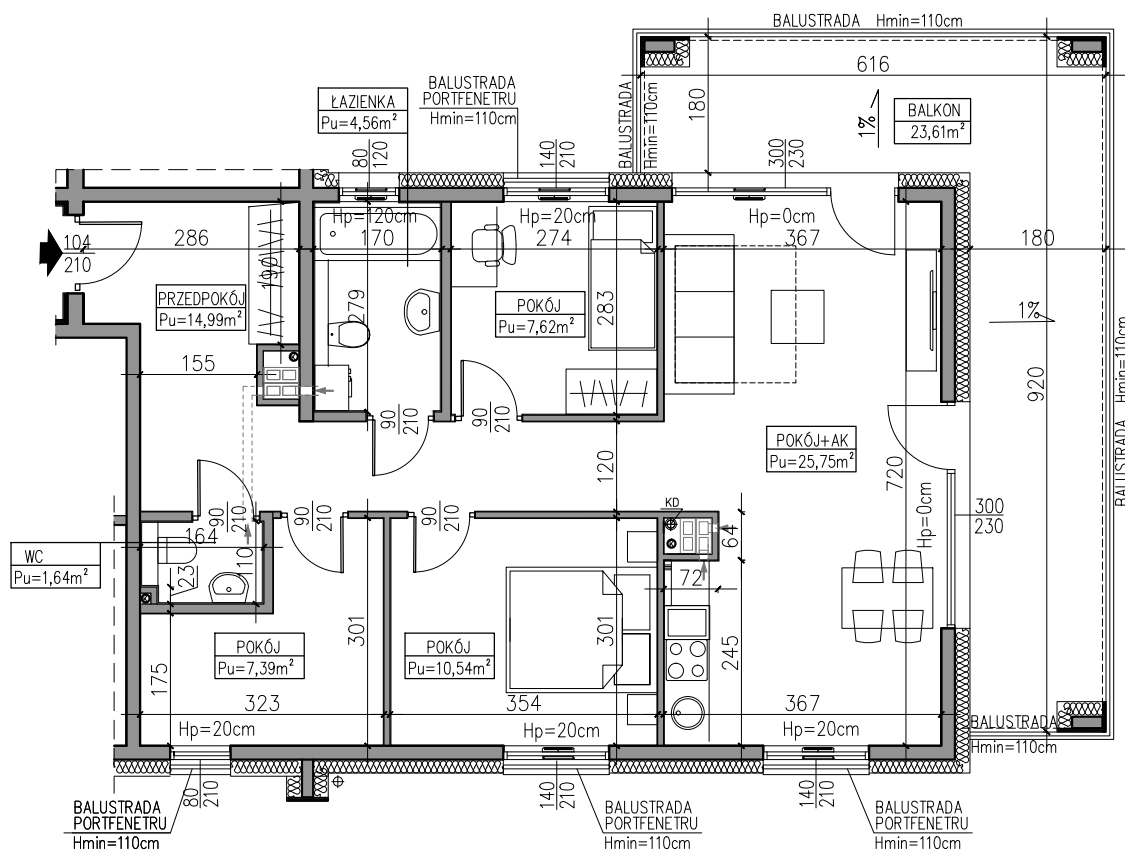
KLATKA A
1. PIĘTRO

NUMER MIESZKANIA:

A.2.7

0 50 100 200 300 400 500 [cm]

PRZEDPOKÓJ	14,99m ²
ŁAZIENKA	4,56m ²
WC	1,64m ²
POKÓJ	7,62m ²
POKÓJ	10,54m ²
POKÓJ	7,39m ²
POKÓJ Z ANEKSEM	25,75m ²
BALKON	23,61m ²



1 PIĘTRO

AUTOR PROJEKTU :



Uwaga: Niniejsza karta pokazuje układ funkcjonalny wnętrza. Powierzchnie użytkowe uwzględniają wykończenie ścian tynkami (grubości 2cm w łazienkach i 1cm w pozostałych pomieszczeniach). Zastrzega się możliwość wprowadzenia niewielkich zmian z przyczyn technicznych. Powierzchnie użytkowe podano zgodnie z Rozporządzeniem Ministra Transportu, Budownictwa i Gospodarki Morskiej w sprawie szczegółowego zakresu i formy projektu budowlanego z dnia 25 kwietnia 2012r. (DZ.U. z dnia 27 kwietnia 2012r.) par.11 pkt 2 ppkt 2b (z późn. zmianami) oraz PN-ISO 9836:1997. Wymiary stolarki okiennej i drzwiowej podane są w świetle muru.