

# BUDYNEK MIESZKALNY, WIELORODZINNY UL. SOWIŃSKIEGO, OSTRÓDA

# BUDYNEK "A"

SKALA:

**1:100**

POWERZCHNIA UŻYTKOWA:

**Pu=33,53m<sup>2</sup>**

STRUKTURA MIESZKANIA:

**2P+AK**

KLATKA/PIĘTRO:

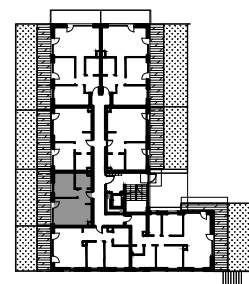
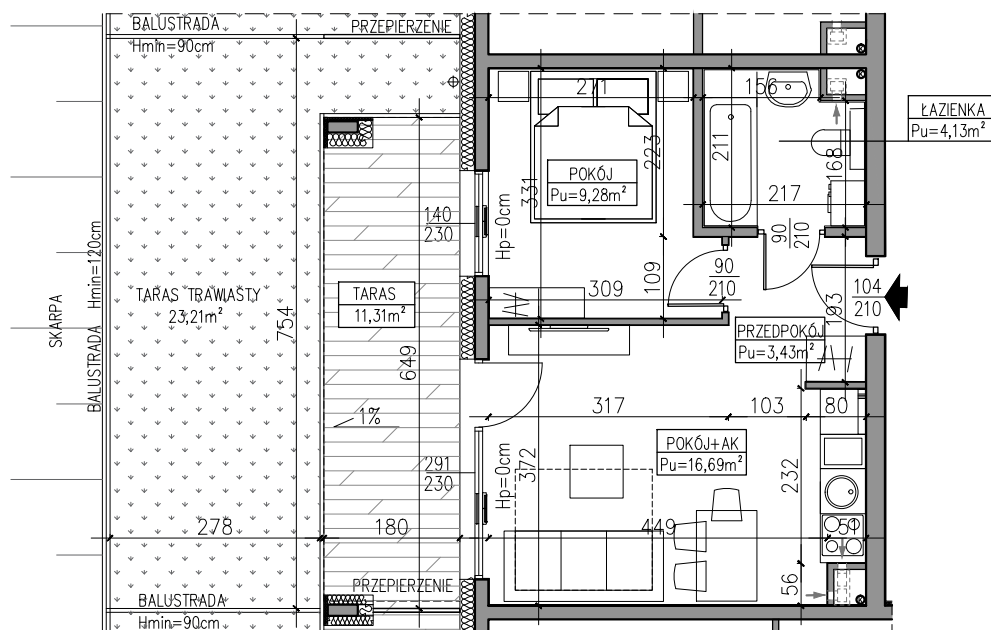
**KLATKA A  
PARTER**

NUMER MIESZKANIA:

**A.1.5**

0 50 100 200 300 400 500 [cm]

PRZEDPOKÓJ	3,43m <sup>2</sup>
ŁAZIENKA	4,13m <sup>2</sup>
POKÓJ	9,28m <sup>2</sup>
POKÓJ Z ANEKSEM	16,69m <sup>2</sup>
TARAS	11,31m <sup>2</sup>
TARAS TRAWIASTY	23,21m <sup>2</sup>


**PARTER**

AUTOR PROJEKTU :



Uwaga: Niniejsza karta pokazuje układ funkcjonalny wnętrza. Powierzchnie użytkowe uwzględniają wykończenie ścian tynkami (grubość 2cm w łazienkach i 1cm w pozostałych pomieszczeniach). Zastrzega się możliwość wprowadzenia niewielkich zmian z przyczyn technicznych. Powierzchnie użytkowe podane zgodnie z Rozporządzeniem Ministra Transportu, Budownictwa i Gospodarki Morskiej w sprawie szczegółowego zakresu i formy projektu budowlanego z dnia 25 kwietnia 2012r. (DZ.U. z dnia 27 kwietnia 2012r.) par.11 pkt 2 ppkt 2b (z późn. zmianami) oraz PN-ISO 9836:1997. Wymiary stolarki okiennej i drzwiowej podane są w świetle muru.